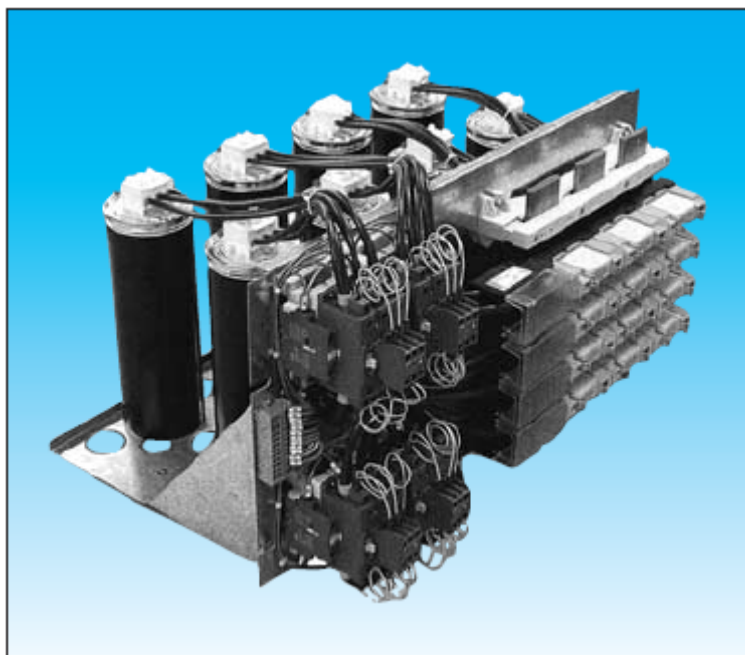


Шасси



Диапазон тока шасси компании Ducati Energia включает два типа:

- C160 диапазон мощности 20÷160 кВАр
- C160 – MINI диапазон мощности 20÷160 кВАр
- C200 – В диапазон мощности 75÷200 кВАр
- C50–L–MINI диапазон мощности 25÷50 кВАр,
 оснащенное стабилизаторами гармонической блокировки
- C100 – L диапазон мощности 25÷100 кВАр,
 оснащенное стабилизаторами гармонической блокировки
- C100 – LB диапазон мощности 25÷100 кВАр,
 оснащенное стабилизаторами гармонической блокировки

Их можно использовать для создания автоматических систем компенсации коэффициента мощности с имеющейся или специальной структурой.

В каждом шасси установлено до 4 конденсаторных батарей.

В каждой батарее имеются подключенные:

- предохранители
- контакты
- конденсаторы
- устройства разрядки
- стабилизаторы гармонической блокировки (на C50-L-MINI, C100–L и 100-LB)

Основные характеристики

- Сетевое (рабочее) напряжение: 400В (другое напряжение по требованию).
- Номинальная частота: 50 Гц (60 Гц по требованию).
- Высота: ≤2000м над уровнем моря
- Относительная влажность: макс. 70% при 20 °С
- Режим работы: продолжительный.
- Температура окружающей среды: -5 +40 °С
- Стандарты: IEC EN 61921.

Электрические характеристики

- Линия электропитания: Трехфазная + PE

Механическая структура

- Конструкция изготовлена из оцинкованной листовой стали.

Способ установки:

- В помещении, на горизонтальной поверхности.

Внутренние соединения:

- Для соединений используются кабели N07VK.

Предохранители:

- Триады предохранителей защищают каждую пару конденсаторных батарей.
- Предохранители типа NH-00 с рабочим классом gI.

Контакты:

- Пригодны для управляющих емкостных нагрузок, вставленных вне соединения треугольником, которое образуют однофазные емкостные элементы, с трехфазной опережающей предохранительной коробкой для устройств ограничения пускового тока.
- Напряжение сердечника 230В, 50-60Гц.

Конденсаторы:

- Однофазные элементы типа "Mono 16 416.43 D – соединение для C160, C160-MINI, C50-L-MINI, C100-L
- Трехфазные элементы типа "Modulo 50 416.47 для C200-B и C100-LB (по требованию они могут поддерживаться также для типов C160C160-MINI и C100-L)
- Номинальное напряжение
415-450-525В для серии C160
400-525В для серии C200-B
480-525В для серии C50-L-MINI, C100-L и C100-LB (согласно настроечной частоте)

Защитные устройства:

- У каждой конденсаторной батареи есть устройства разрядки, предназначенные для уменьшения остаточного напряжения ниже 10% номинального напряжения конденсатора за 30 секунд.

100% Тестирование:

Все изготовленное автоматическое оборудование проходит следующие тестирования и проверки:

- Визуальный и размерный осмотр.
- Тестирование механической работы.
- Тестирование изоляции, применяются 3кВ между фазами и заземлением за 1 минуту.
- Тестирование рабочей пригодности электрики при 400В, с проверкой полной емкости конденсаторных батарей, установленных на автоматическом оборудовании.

Стабилизаторы фильтра гармоник (только для C50-L-Mini, C100-Land C100-LB):

- настроечная частота: 189 Гц
- линейность до 2 Ip/In
- допускается продолжительное искажения гармоник с кривой тока: 30% In при 250Гц; 15% In при 350Гц
- Q-фактор: $Q > 20$
- материалы класса H
- рабочее превышение температуры: 60 °C
- термозащита с использованием термистора с NC контактом.

DUCATI C160 $U_n=415V$

Сетевое напряжение 400В – 50Гц 3ф + PE

Part n. 415.04.	Qn kVAr	Q (400V) kVAr	Potenza Batteria / Bank Power				In (A)	Potenza Dissipata Dissipated Power (W)	Peso Weight (kg)
			1a kVAr	2a kVAr	3a kVAr	4a kVAr			
9010	20	18,6	10	10	-	-	27	24	20
9015	40	37,2	10	10	10	10	54	47	22
9020	60	55,7	10	10	20	20	80	72	22
9025	80	74,3	20	20	20	20	107	102	23
9030	100	92,9	20	20	20	40	134	127	23
9035	120	111,5	20	20	40	40	161	157	23
9040	140	130,1	20	40	40	40	188	190	24
9045	160	148,6	40	40	40	40	215	226	24

DUCATI C160 $U_n = 450V$

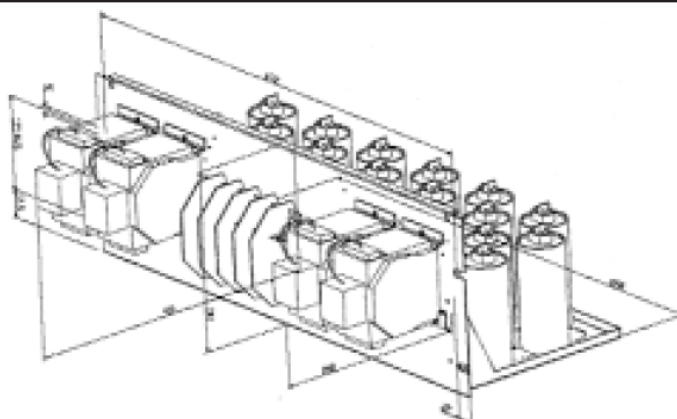
Сетевое напряжение 400В – 50Гц 3ф + PE

Part n. 415.04.	Qn kVAr	Q (400V) kVAr	Potenza Batteria / Bank Power				In (A)	Potenza Dissipata Dissipated Power (W)	Peso Weight (kg)
			1a kVAr	2a kVAr	3a kVAr	4a kVAr			
9110	20	15,8	10	10			23	20	20
9115	40	31,6	10	10	10	10	46	41	22
9120	60	47,4	10	10	20	20	68	60	22
9125	80	63,2	20	20	20	20	91	84	23
9130	100	79,0	20	20	20	40	114	107	23
9135	120	94,8	20	20	40	40	137	130	23
9140	140	110,6	20	40	40	40	160	155	24
9145	160	126,4	40	40	40	40	182	183	24

DUCATI C160 $U_n = 525V$

Сетевое напряжение 400В – 50Гц 3ф + PE

Part n. 415.04.	Qn kVAr	Q (400V) kVAr	Potenza Batteria / Bank Power				In (A)	Potenza Dissipata Dissipated Power (W)	Peso Weight (kg)
			1a kVAr	2a kVAr	3a kVAr	4a kVAr			
9210	20	11,6	10	10	-	-	17	16	20
9215	40	23,2	10	10	10	10	34	32	22
9220	60	34,8	10	10	20	20	50	44	22
9225	80	46,4	20	20	20	20	67	59	23
9230	100	58,0	20	20	20	40	84	79	23
9235	120	69,7	20	20	40	40	101	94	23
9240	140	81,3	20	40	40	40	117	110	24
9245	160	92,9	40	40	40	40	134	127	24



DUCATI C160 – MINI $U_n = 415V$

Сетевое напряжение 400В – 50Гц 3ф + PE

Part n. 415.04.	Qn kVAr	Q (400V) kVAr	Potenza Batteria / Bank Power				In (A)	Potenza Dissipata Dissipated Power (W)	Peso Weight (kg)
			1a kVAr	2a kVAr	3a kVAr	4a kVAr			
3010	20	18,6	10	10	-	-	27	24	19
3015	40	37,2	10	10	10	10	54	47	21
3020	60	55,7	10	10	20	20	80	72	21
3025	80	74,3	20	20	20	20	107	102	22
3030	100	92,9	20	20	20	40	134	127	22
3035	120	111,5	20	20	40	40	161	157	22
3040	140	130,1	20	40	40	40	188	190	23
3045	160	148,6	40	40	40	40	215	226	23

DUCATI C160 – MINI $U_n = 450V$

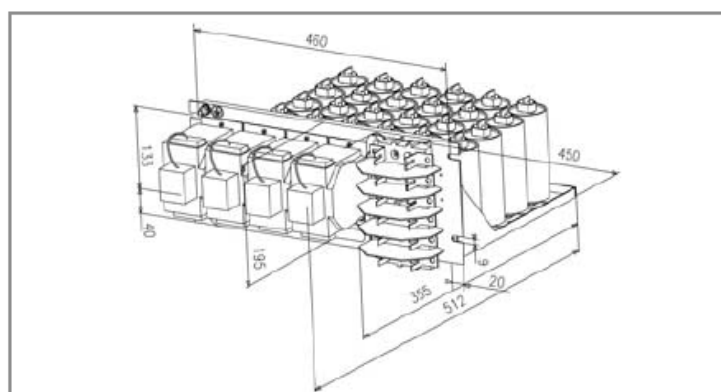
Сетевое напряжение 400В – 50Гц 3ф + PE

Part n. 415.04.	Qn kVAr	Q (400V) kVAr	Potenza Batteria / Bank Power				In (A)	Potenza Dissipata Dissipated Power (W)	Peso Weight (kg)
			1a kVAr	2a kVAr	3a kVAr	4a kVAr			
3110	20	15,8	10	10			23	20	19
3115	40	31,6	10	10	10	10	46	41	21
3120	60	47,4	10	10	20	20	68	60	21
3125	80	63,2	20	20	20	20	91	84	22
3130	100	79,0	20	20	20	40	114	107	22
3135	120	94,8	20	20	40	40	137	130	22
3140	140	110,6	20	40	40	40	160	155	23
3145	160	126,4	40	40	40	40	182	183	23

DUCATI C160 – MINI $U_n = 525V$

Сетевое напряжение 400В – 50Гц 3ф+PE

Part n. 415.04.	Qn kVAr	Q (400V) kVAr	Potenza Batteria / Bank Power				In (A)	Potenza Dissipata Dissipated Power (W)	Peso Weight (kg)
			1a kVAr	2a kVAr	3a kVAr	4a kVAr			
3210	20	11,6	10	10	-	-	17	16	19
3215	40	23,2	10	10	10	10	34	32	21
3220	60	34,8	10	10	20	20	50	44	21
3225	80	46,4	20	20	20	20	67	59	22
3230	100	58,0	20	20	20	40	84	79	22
3235	120	69,7	20	20	40	40	101	94	22
3240	140	81,3	20	40	40	40	117	110	23
3245	160	92,9	40	40	40	40	134	127	23



DUCATI C200 – B ($U_n = 400V$)

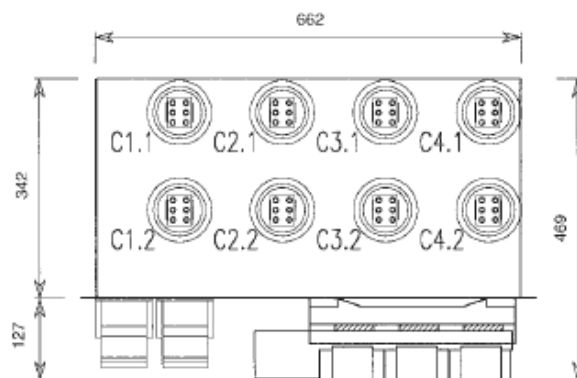
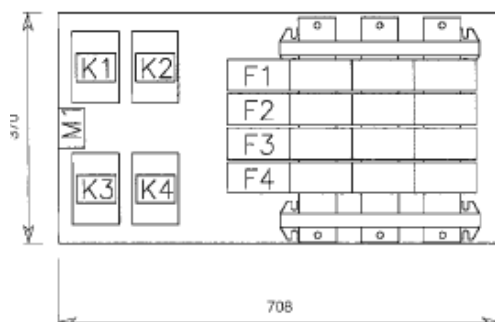
Сетевое напряжение 400В – 50Гц 3ф + PE

Part n. 415.04.	Qn kVAr	Q (400V) kVAr	Potenza Batteria / Bank Power				In (A)	Potenza Dissipata Dissipated Power (W)	Peso Weight (kg)
			1a kVAr	2a kVAr	3a kVAr	4a kVAr			
4010	75	75	25	50			108	98	30
4015	100	100	25	25	50		144	128	33
4020	100	100	50	50			144	119	32
4025	125	125	25	50	50		180	159	37
4030	150	150	25	25	50	50	217	195	41
4035	150	150	50	50	50		217	185	40
4040	175	175	25	50	50	50	253	226	44
4045	200	200	50	50	50	50	289	257	47

DUCATI C200 – B ($U_n = 525V$)

Сетевое напряжение 400В – 50Гц 3ф + PE

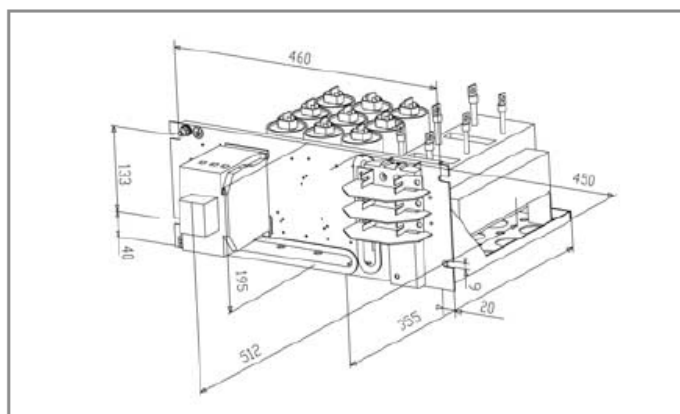
Part n. 415.04.	Qn kVAr	Q (400V) kVAr	Potenza Batteria / Bank Power				In (A)	Potenza Dissipata Dissipated Power (W)	Peso Weight (kg)
			1a kVAr	2a kVAr	3a kVAr	4a kVAr			
4110	75	43,5	25	50			63	47	30
4115	100	58,0	25	25	50		84	66	33
4120	100	58,0	50	50			84	63	32
4125	125	72,6	25	50	50		105	80	37
4130	150	87,1	25	25	50	50	126	100	41
4135	150	87,1	50	50	50		126	95	40
4140	175	101,6	25	50	50	50	147	114	44
4145	200	116,1	50	50	50	50	168	133	47



DUCATI C50 – L– MINI ($U_n = 480V$)

Сетевое напряжение 400В – 50Гц 3ф + PE

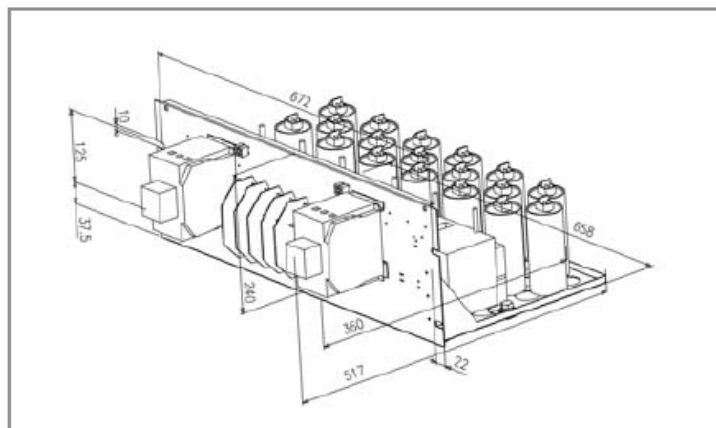
Part n. 415.04.	Qn kVAr	Q (400V) kVAr	Potenza Batteria / Bank Power				In (A)	Potenza Dissipata Dissipated Power (W)	Peso Weight (kg)
			1a kVAr	2a kVAr	3a kVAr	4a kVAr			
3310	25	25	12,5	12,5	-	-	36	244	29
3315	37,5	37,5	12,5	25	-	-	54	293	31
3320	50	50	25	25	-	-	72	342	43
3325	50	50	50	-	-	-	72	337	38



DUCATI C100 – L($U_n = 480V$)

Сетевое напряжение 400В – 50Гц 3ф + PE

Part n. 415.04.	Qn kVAr	Q (400V) kVAr	Potenza Batteria / Bank Power				In (A)	Potenza Dissipata Dissipated Power (W)	Peso Weight (kg)
			1a kVAr	2a kVAr	3a kVAr	4a kVAr			
9310	25	25	12,5	12,5	-	-	36	244	30
9315	37,5	37,5	12,5	25	-	-	54	293	32
9320	50	50	25	25	-	-	72	342	44
9325	75	75	25	50	-	-	108	412	60
9330	100	100	50	50	-	-	144	452	74



DUCATI C100 – LB (U_n = 480V)

(THD_{MAXC}% < 100)

Сетевое напряжение 400В – 50Гц 3φ + PE

Part n. 415.04.	Qn kVAr	Q (400V) kVAr	Potenza Batteria / Bank Power				In (A)	Potenza Dissipata Dissipated Power (W)	Peso Weight (kg)
			1a kVAr	2a kVAr	3a kVAr	4a kVAr			
4210	25	25	12,5	12,5			36	243	65
4215	37,5	37,5	12,5	25			54	293	70
4220	50	50	25	25			72	341	75
4225	62,5	62,5	12,5	50			90	352	85
4230	75	75	25	50			108	411	90
4235	100	100	50	50			144	451	100

