

РЕЛЕ	На печатных платах		На монтажных панелях	На рейке DIN 35 мм EN 50022	Корпус для монтажа на панели	Клемма FASTON
RM84	пайкой	с контактной колодкой	с контактной колодкой	с контактной колодкой	—	—
RM84 SMT	пайкой	—	—	—	—	—
RM85	пайкой	с контактной колодкой	с контактной колодкой	с контактной колодкой	—	—
RM85 105°C	пайкой	с контактной колодкой	с контактной колодкой	с контактной колодкой	—	—
RM85 SMT	пайкой	—	—	—	—	—
RM87N	пайкой	с контактной колодкой	с контактной колодкой	с контактной колодкой	—	—
RM87L	пайкой	с контактной колодкой	с контактной колодкой	с контактной колодкой	—	—
RM87P	пайкой	с контактной колодкой	с контактной колодкой	с контактной колодкой	—	—
RM87 SMT	пайкой	—	—	—	—	—
RM96 1C/O	пайкой	с контактной колодкой	с контактной колодкой	с контактной колодкой	—	—
RM96 1NO, 1NC	пайкой	—	—	—	—	—
RM960 1C/O	пайкой	с контактной колодкой	с контактной колодкой	с контактной колодкой	—	—
RM960 1NO	пайкой	—	—	—	—	—
RMB961 1C/O	пайкой	с контактной колодкой	с контактной колодкой	с контактной колодкой	—	—
RMB961 1NO	пайкой	—	—	—	—	—
RMB962	пайкой	—	—	—	—	—
AZ699	пайкой	—	—	—	—	—
RMB631	пайкой	с контактной колодкой	с контактной колодкой	с контактной колодкой	—	—
RMB632	пайкой	—	—	—	—	—
RMB641	пайкой	с контактной колодкой	с контактной колодкой	с контактной колодкой	—	—
RMB642	пайкой	—	—	—	—	—
RM83	пайкой	с контактной колодкой	с контактной колодкой	с контактной колодкой	—	—
RM92	пайкой	с контактной колодкой	—	—	—	—
RM93	пайкой	—	—	—	—	—
RM94	пайкой	с контактной колодкой	—	—	—	—
R2	пайкой	с контактной колодкой	с контактной колодкой	с контактной колодкой	по заказу	—
R3	—	—	с контактной колодкой	с контактной колодкой	—	—
R4	пайкой	с контактной колодкой	с контактной колодкой	с контактной колодкой	по заказу	—
R2M	пайкой	с контактной колодкой	с контактной колодкой	с контактной колодкой	—	—
RY2	—	—	с контактной колодкой	с контактной колодкой	по заказу	4,8 x 0,5 мм
R15 2C/O	пайкой	—	с контактной колодкой	с контактной колодкой	—	—
R15 3C/O	пайкой	—	с контактной колодкой	с контактной колодкой	—	—
R15 4C/O	—	—	с контактной колодкой	с контактной колодкой	—	—
RUC	пайкой	—	с контактной колод. ❶	с контактной колод. ❶	по заказу	4,8 x 0,5 мм
R10/16	—	—	без колодки	—	стандарт	6,3 x 0,8 мм
RG25	—	—	—	без колодки	—	—
RU400	—	—	без колодки	—	—	—
RA2	пайкой	—	—	—	—	—

❶ Применение GUC11 ограничивает максимальное напряжение контактов до 250 V AC/DC и номинальное напряжение катушки до 240 V AC.



Кнопки типа Р предусмотрены для реле, в которых исключена возможность длительной блокировки контактов. Нажатием на кнопку мы приводим реле в состояние срабатывания. При отпускании кнопки, контакты реле возвращаются в исходное положение. Эти действия можно выполнять при отсутствии напряжения на катушке реле.

Кнопку типа Р можно замонтировать вместо кнопки тип Т, предварительно удалив её.

Процес демонтажа кнопки Т очень прост, необходимо поддеть концом отвертки кнопку и выдвинуть её из корпуса (смотри Фото 1). А затем вставить на её место кнопку Р (смотри Фото 2).

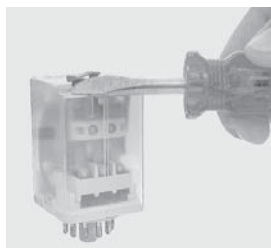


Фото 1

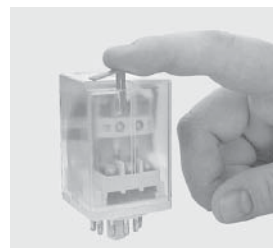
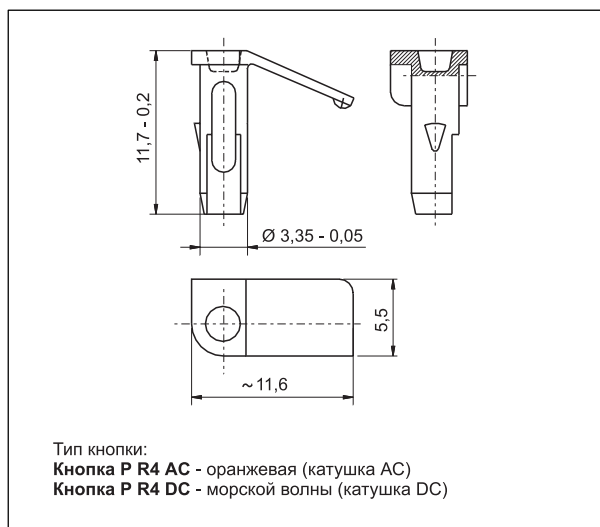
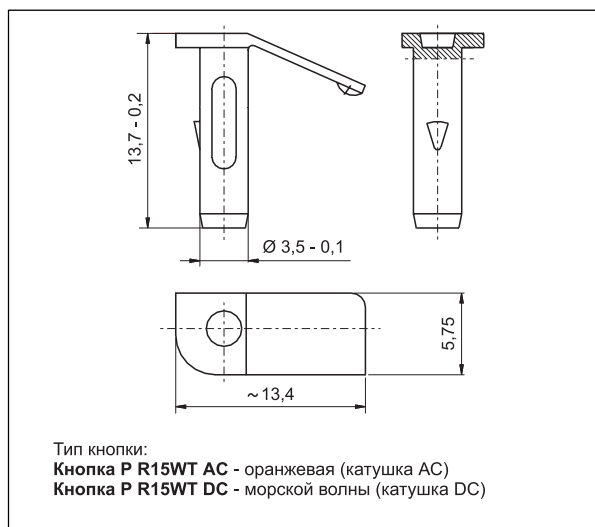


Фото 2

Размеры - кнопки типа Р для реле R2...WT, R3...WT, R4...WT, RY2...WT



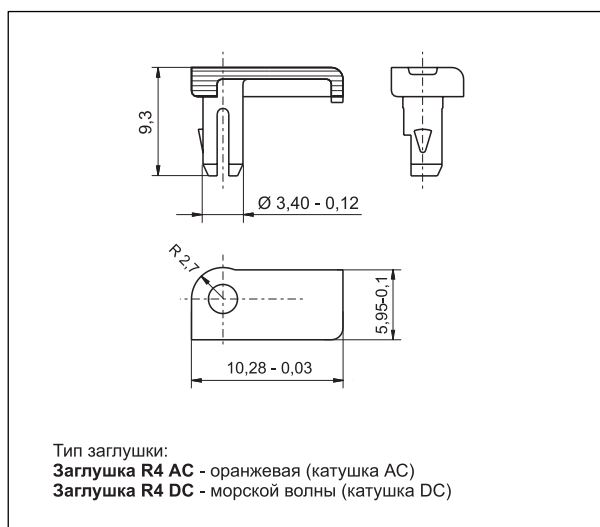
Размеры - кнопки типа Р для реле R15...WT 2C/O, R15...WT 3C/O



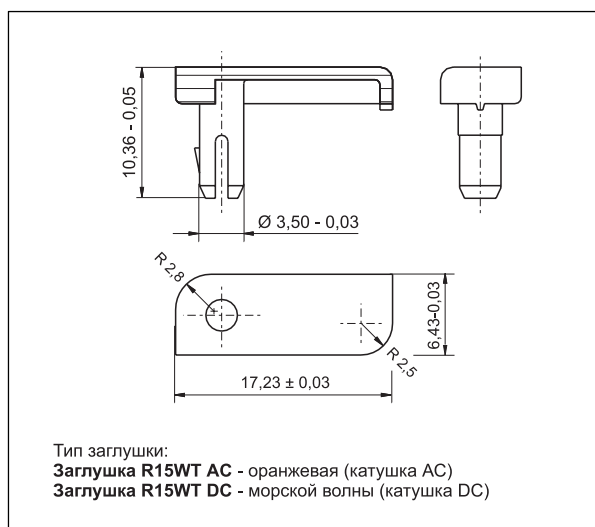
Заглушки заменяют кнопку типа Т в стандартном исполнении WT и **исключают возможность тестирования и блокировку контактов**. Заказываются отдельно и самостоятельно меняются заказчиком.

Способ замены - смотри кнопки типа Р.

Размеры - заглушки для реле R2...WT, R3...WT, R4...WT, RY2...WT



Размеры - заглушки для реле R15...WT 2C/O, R15...WT 3C/O



РЕЛЕ	Контактные колодки				Модули для контактных колодок - стр. 40	Скобы - выталкиватели к контактным колодкам - стр. 41	Шильдики для маркировки - стр. 41
	для пайки	для печатных плат	с винтовыми зажимами монтажа на поверхности	монтаж на рейке DIN 35 мм EN 50022			
RM84	—	GW80, PW80	GZT80, GZM80	GZT80, GZM80	тип M...	GZT80-0040	GZT80-0035
RM84 SMT	—	—	—	—	—	—	—
RM85	—	GW80, PW80	GZT80, GZM80	GZT80, GZM80	тип M...	GZT80-0040	GZT80-0035
RM85 105°C	—	GW80, PW80	GZT80, GZM80	GZT80, GZM80	тип M...	GZT80-0040	GZT80-0035
RM85 SMT	—	—	—	—	—	—	—
RM87N	—	GW92	GZT92, GZM92	GZT92, GZM92	тип M...	GZT80-0040	GZT80-0035
RM87L	—	GW80, PW80	GZT80, GZM80	GZT80, GZM80	тип M...	GZT80-0040	GZT80-0035
RM87P	—	GW80, PW80	GZT80, GZM80	GZT80, GZM80	тип M...	GZT80-0040	GZT80-0035
RM87 SMT	—	—	—	—	—	—	—
RM96 1C/O	—	GW96	GZ96	GZ96	тип M...	MS16	TR
RM960 1C/O	—	GW96	GZ96	GZ96	тип M...	MS16	TR
RMB961 1C/O	—	GW96	GZ96	GZ96	—	MS16	TR
RMB962	—	—	—	—	—	—	—
AZ699	—	—	—	—	—	—	—
RMB631	—	GW80, PW80	GZ80	GZ80	—	MS25	TR
RMB632	—	—	—	—	—	—	—
RMB641	—	GW80, PW80	GZ80	GZ80	—	MS25	TR
RMB642	—	—	—	—	—	—	—
RM83	—	GW80, PW80	GZ80, GZT80 ❶, GZM80 ❶	GZ80, GZT80 ❶, GZM80 ❶	тип M...	MS25	TR
RM92	—	GW92	—	—	—	—	—
RM93	—	—	—	—	—	—	—
RM94	—	GW80, PW80	—	—	—	—	—
R2	SU4/2L, G4/2	SU4/2D	GZT2, GZM2, GZR2 ❷	GZT2, GZM2, GZR2 ❷	тип M... ❷	GZT4-0040	GZT4-0035
R3	—	—	GZT3, GZM3	GZT3, GZM4	тип M...	GZT4-0040	GZT4-0035
R4	SU4L, G4	SU4D	GZT4, GZM4, GZ4 ❷	GZT4, GZM4, GZ4 ❷	тип M... ❷	GZT4-0040	GZT4-0035
R2M	G2M	S2M	GZ2	GZ2	—	—	—
RY2	—	—	GZY2	GZY2	—	—	—
R15 2C/O	GOP8	—	PZ8, GZ8	PZ8, GZU8	—	—	—
R15 3C/O	GOP11	—	PS11, PZ11, GZ11	PS11, PZ11, GZU11	—	—	—
R15 4C/O	GOP14	—	GZ14	GZ14U	—	—	—
RUC	—	—	GUC11	GUC11	—	—	—
R10/16	—	—	—	—	—	—	—
RG25	—	—	—	—	—	—	—
RU400	—	—	—	—	—	—	—
RA2	—	—	—	—	—	—	—

Жирным шрифтом обозначены стандартные контактные колодки

❶ GZM80, GZT80 можно использовать с RM83, если нет необходимости в применении скобы для реле

❷ Для контактных колодок GZR2, GZ4 применять скобы из пружинистой стали G4 1052 - без модули типа M...



Контактные колодки - типы выводов

КОНТАКТНЫЕ КОЛОДКИ	Для реле	Типы выводов
GZT80	RM84, RM85, RM85 105°C, RM87L, RM87P, RM83 ❶	с винтовыми зажимами
GZM80	RM84, RM85, RM85 105°C, RM87L, RM87P, RM83 ❶	с винтовыми зажимами
GZ80	RMB631, RMB641, RM83	с винтовыми зажимами
GW80	RM84, RM85, RM85 105°C, RM87L, RM87P, RMB631, RMB641, RM83, RM94	под печатный монтаж
PW80	RM84, RM85, RM85 105°C, RM87L, RM87P, RMB631, RMB641, RM83, RM94	под печатный монтаж
GZT92	RM87N	с винтовыми зажимами
GZM92	RM87N	с винтовыми зажимами
GW92	RM87N, RM92	под печатный монтаж
GZ96	RM96 1C/O, RM960 1C/O, RMB961 1C/O	с винтовыми зажимами
GW96	RM96 1C/O, RM960 1C/O, RMB961 1C/O	под печатный монтаж
GZT2	R2	с винтовыми зажимами
GZM2	R2	с винтовыми зажимами
GZR2	R2	с винтовыми зажимами
SU4/2D	R2	под печатный монтаж
SU4/2L	R2	с подпайкой выводов
G4/2	R2	с подпайкой выводов
GZT3	R3	с винтовыми зажимами
GZM3	R3	с винтовыми зажимами
GZT4	R4	с винтовыми зажимами
GZM4	R4	с винтовыми зажимами
GZ4	R4	с винтовыми зажимами
SU4D	R4	под печатный монтаж
SU4L	R4	с подпайкой выводов
G4	R4	с подпайкой выводов
GZ2	R2M	с винтовыми зажимами
S2M	R2M	под печатный монтаж
G2M	R2M	с подпайкой выводов
GZY2	RY2	с винтовыми зажимами
PZ8	R15 2C/O	с винтовыми зажимами
GZU8	R15 2C/O	с винтовыми зажимами
GZ8	R15 2C/O	с винтовыми зажимами
GOP8	R15 2C/O	с подпайкой выводов
PS11	R15 3C/O	с винтовыми зажимами
PZ11	R15 3C/O	с винтовыми зажимами
GZU11	R15 3C/O	с винтовыми зажимами
GZ11	R15 3C/O	с винтовыми зажимами
GOP11	R15 3C/O	с подпайкой выводов
GZ14U	R15 4C/O	с винтовыми зажимами
GZ14	R15 4C/O	с винтовыми зажимами
GOP14	R15 4C/O	с подпайкой выводов
GUC11	RUC	с винтовыми зажимами

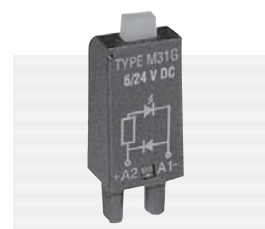
Жирным шрифтом обозначен стандартные контактные колодки.

❶ GZM80, GZT80 можно использовать с RM83, если нет необходимости в применении скобы для реле



Модули типа М... для контактных колодок:









- GZT80, GZM80, GZT92, GZM92, GZ80, GZ96
- GZT2, GZM2, GZT3, GZM3, GZT4, GZM4

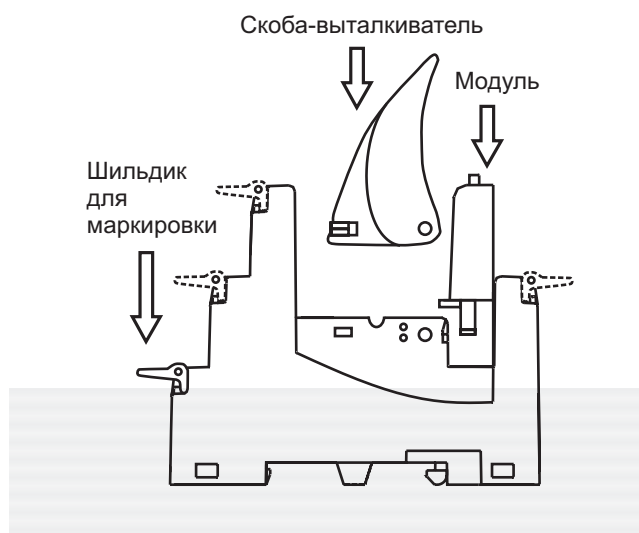


Название сигнального модуля	Схема	Напряжения	Цвет LED	Тип
Модуль D (поляризация P) Защита от самоиндукции реле		6/230 V DC		M21P
Модуль D (поляризация N) Защита от самоиндукции реле		6/230 V DC		M21N
Модуль LD (поляризация P) Защита от самоиндукции реле. Индیکیрует наличие напряжения на катушке		6/24 V DC	красный	M31R
		24/60 V DC	зеленый	M31G
		110/230 V DC	красный	M32R
			зеленый	M32G
Модуль LD (поляризация N) Защита от самоиндукции реле. Индیکیрует наличие напряжения на катушке		6/24 V DC	красный	M41R
		24/60 V DC	зеленый	M41G
		110/230 V DC	красный	M42R
			зеленый	M42G
Модуль с RC - цепочкой Защита от индуктивных наводок		6/24 V AC		M51
		24/60 V AC		M52
		110/230 V AC		M53
Модуль L Без защиты от изменения полярности. Питание AC или DC. Сигнализирует напряжение на катушке		6/24 V AC/DC	красный	M61R
		24/60 V AC/DC	зеленый	M61G
		110/230 V AC/DC	красный	M62R
			зеленый	M62G
Модуль LV Без защиты от изменения полярности. Питание AC или DC. Сигнализирует напряжение на катушке		6/24 V AC/DC	красный	M91R
		24/60 V AC/DC	зеленый	M91G
		110/230 V AC/DC	красный	M92R
			зеленый	M92G
Модуль V Защита от перенапряжения		24 V AC		M71
		130 V AC		M72
		230 V AC		M73
Модуль R		110/230 V AC		M103

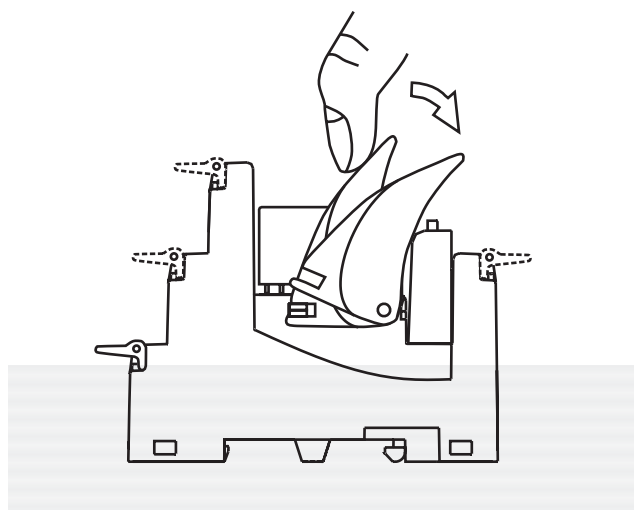


Монтажные принадлежности к контактным колодкам

Тип контактной колодки	GZ96	GZ80	GZT80, GZM80, GZT92, GZM92	GZT2, GZM2, GZT3, GZM3, GZT4, GZM4
Скобы - выталкиватели				
Тип	MS16	MS25	GZT80-0040	GZT4-0040
Цвет	черный	черный	черный	черный
Шильдики для маркировки				
Тип	TR	TR	GZT80-0035	GZT4-0035
Цвет	белый	белый	белый	белый
Применяются для реле	RM96 1C/O, RM960 1C/O, RMB961 1C/O	RMB631, RMB641, RM83	RM84, RM85 RM85 105°C, RM87	R2, R3, R4
Высота реле	от 15 до 16,5 мм	от 25 до 26,5 мм	от 15 до 16,5 мм	35,6 мм

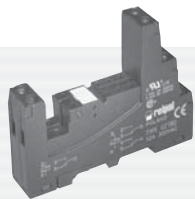


Способ монтажа скобы-выталкивателя, модуля индикации и шильдика для маркировки



Способ демонтажа реле из контактной колодки с помощью скобы-выталкивателя

Для реле RM84, RM85,
RM85 105 °C, RM87L, RM87P, RM83 ❶

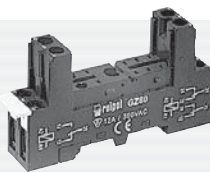


GZT80
С винтовыми зажимами
75,3 x 15,5 x 61 мм
Два токоввода
8 A, 12 A, 300 V
+ скоба GZT80-0040



GZM80
С винтовыми зажимами
78,1 x 15,9 x 61 мм
Два токоввода
8 A, 12 A, 300 V
+ скоба GZT80-0040

Для реле RMB631,
RMB641, RM83



GZ80
С винтовыми зажимами
75 x 15,5 x 42,5 мм
Два токоввода
12 A, 300 V
+ скоба MS25

Для реле RM84, RM85, RM85 105 °C, RM87L,
RM87P, RMB631, RMB641, RM83, RM94

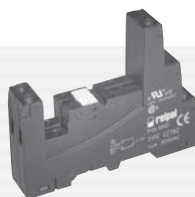


GW80
Под печатный монтаж
31 x 12,7 x 9 мм
Два токоввода
8 A, 300 V
+ скоба MH16-2
или скоба RM81 0001

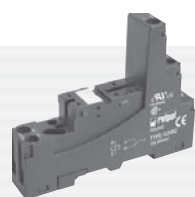


PW80
Под печатный монтаж
34,6 x 12,9 x 6,6 мм
Два токоввода
8 A, 250 V
+ скоба MH16-2
или скоба RM81 0001

Для реле RM87N



GZT92
С винтовыми зажимами
75,3 x 15,5 x 61 мм
Один токоввод
12 A, 300 V
+ скоба GZT80-0040



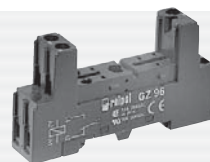
GZM92
С винтовыми зажимами
78,1 x 15,9 x 61 мм
Один токоввод
12 A, 300 V
+ скоба GZT80-0040

Для реле RM87N,
RM92



GW92
Под печатный монтаж
31 x 12,7 x 9 мм
Один токоввод
12 A, 300 V
+ скоба MH16-2
или скоба RM81 0001

RM96 1C/O, RM960 1C/O (растр 3,2 мм),
RMB961 1C/O (растр 3,2 мм)



GZ96
С винтовыми зажимами
75 x 15,5 x 42,5 мм
Один токоввод
12 A, 300 V
+ скоба MS16



GW96
Под печатный монтаж
31 x 12,7 x 9 мм
Один токоввод
12 A, 300 V
+ скоба MH16-2

Для реле R2



GZT2
С винтовыми зажимами
76,3 x 27 x 42,5 мм
Два токоввода
12 A, 300 V
+ скоба GZT4-0040
или скоба G4 1052



GZM2
С винтовыми зажимами
75 x 27 x 61 мм
Два токоввода
12 A, 300 V
+ скоба GZT4-0040
или скоба G4 1052



GZR2
С винтовыми зажимами
66,8 x 29,5 x 29 мм
Два токоввода
10 A, 300 V
+ скоба G4 1052



SU4/2D
С подпайкой выводов
29,6 x 21,5 x 11 мм
12 A, 250 V
+ скоба G4 1053
или скоба G4 1050 ❷



SU4/2L
С подпайкой выводов
29,6 x 21,5 x 11 мм
12 A, 250 V
+ скоба G4 1053
или скоба G4 1050 ❷
и фиксатор G4 1040

Для реле R2

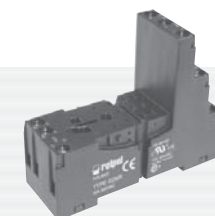


G4/2
С подпайкой выводов
40,5 x 21,5 x 11 мм
12 A, 250 V
+ скоба G4 1053
или скоба G4 1050 ❷

Для реле R3



GZT3
С винтовыми зажимами
76,3 x 27 x 42,5 мм
Три токоввода
10 A, 300 V
+ скоба GZT4-0040
или скоба G4 1052



GZM3
С винтовыми зажимами
75 x 27 x 61 мм
Три токоввода
10 A, 300 V
+ скоба GZT4-0040
или скоба G4 1052

Для реле R4



GZT4
Do polNczes nrubowych
76,3 x 27 x 42,5 мм
Четыре токоввода
6 A, 300 V
+ скоба GZT4-0040
или скоба G4 1052



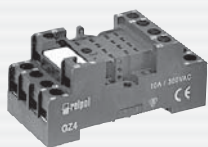
GZM4
Do polNczes nrubowych
75 x 27 x 61 мм
Четыре токоввода
6 A, 300 V
+ скоба GZT4-0040
или скоба G4 1052

❶ GZT80, GZM80 - для реле RM83 без скобы - выталкивателя GZT80-0040

❷ G4 1053 - для реле R2...WT, R4...WT, G4 1050 - для реле R2, R4 без WT



Для реле R4

**GZ4**

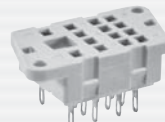
С винтовыми зажимами
66,8 x 29,5 x 29 мм
Четыре токоввода
10 A, 300 V
+ скоба G4 1052

**SU4D**

Под печатный монтаж
29,6 x 21,5 x 11 мм
6 A, 250 V
+ скоба G4 1053
или скоба G4 1050 ☺

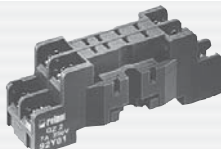
**SU4L**

С подпайкой выводов
29,6 x 21,5 x 11 мм
6 A, 250 V
+ скоба G4 1053
или скоба G4 1050 ☺
и фиксатор G4 1040

**G4**

С подпайкой выводов
40,5 x 21,5 x 11 мм
6 A, 250 V
+ скоба G4 1053
или скоба G4 1050 ☺

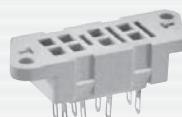
Для реле R2M

**GZ2**

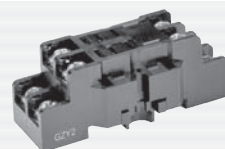
С винтовыми зажимами
63,2 x 17 x 25 мм
7 A, 250 V
+ скоба GZ2 1060
и зажимы GZ2 1111

**S2M**

Под печатный монтаж
29,6 x 14 x 10,5 мм
5 A, 250 V
+ скоба G4 1050

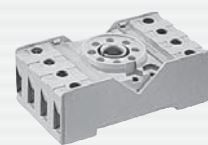
**G2M**

С подпайкой выводов
40,5 x 14 x 10,5 мм
5 A, 250 V
+ скоба G4 1050

**GZY2**

С винтовыми зажимами
67 x 22 x 25 мм
Два токоввода
12 A, 250 V
+ скоба GZY 2000

Для реле R15 2C/O

**PZ8**

С винтовыми зажимами
68,2 x 38 x 24,2 мм
Два токоввода
10 A, 250 V
+ скоба PZ11 0031

**GZU8**

С винтовыми зажимами
82 x 35,5 x 25,7 мм
10 A, 300 V
+ скоба GZU 1052

**GZ8**

С винтовыми зажимами
82,8 x 35,5 x 22,5 мм
10 A, 300 V
+ скоба GZ 1050

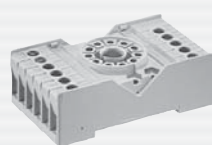
**GOP8**

С подпайкой выводов
47,2 x 32 x 22 мм
10 A, 250 V
+ скоба R159 1051
и зажимы R15 5922

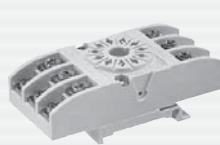
Для реле R15 3C/O

**PS11**

С винтовыми зажимами
68,2 x 38 x 24,2 мм
10 A, 250 V
+ скоба PZ11 0031

**PZ11**

С винтовыми зажимами
68,2 x 38 x 24,2 мм
10 A, 250 V
+ скоба PZ11 0031

**GZU11**

С винтовыми зажимами
82 x 35,5 x 25,7 мм
10 A, 250 V
+ скоба GZU 1052

**GZ11**

С винтовыми зажимами
82,8 x 35,5 x 22,5 мм
10 A, 250 V
+ скоба GZ 1050

**GOP11**

С подпайкой выводов
47,2 x 32 x 22 мм
10 A, 250 V
+ скоба R159 1051
и зажимы R15 5922

Для реле R15 4C/O

**GZ14U**

С винтовыми зажимами
92 x 46 x 35,5 мм
10 A, 250 V
+ скоба G14 0737

**GZ14**

С винтовыми зажимами
92 x 46 x 22,5 мм
10 A, 250 V
+ скоба G14 0737

**GOP14**

С подпайкой выводов
50 x 42 x 23 мм
10 A, 250 V
+ скоба R15 0736
и зажимы R15 5922

Для реле RUC

**GUC11**

С винтовыми зажимами
82 x 42,2 x 26,5 мм
16 A, 250 V
+ скоба MBA



Контактные колодки для реле

**GZM80, GZM92,
GZM2, GZM3, GZM4**

**Новый
продукт**



Новая серия контактных колодок GZM80, GZM92, GZM2, GZM3, GZM4 заменяет контактные колодки GZT80, GZT92, GZT2, GZT3, GZT4.

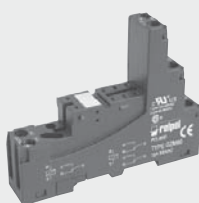
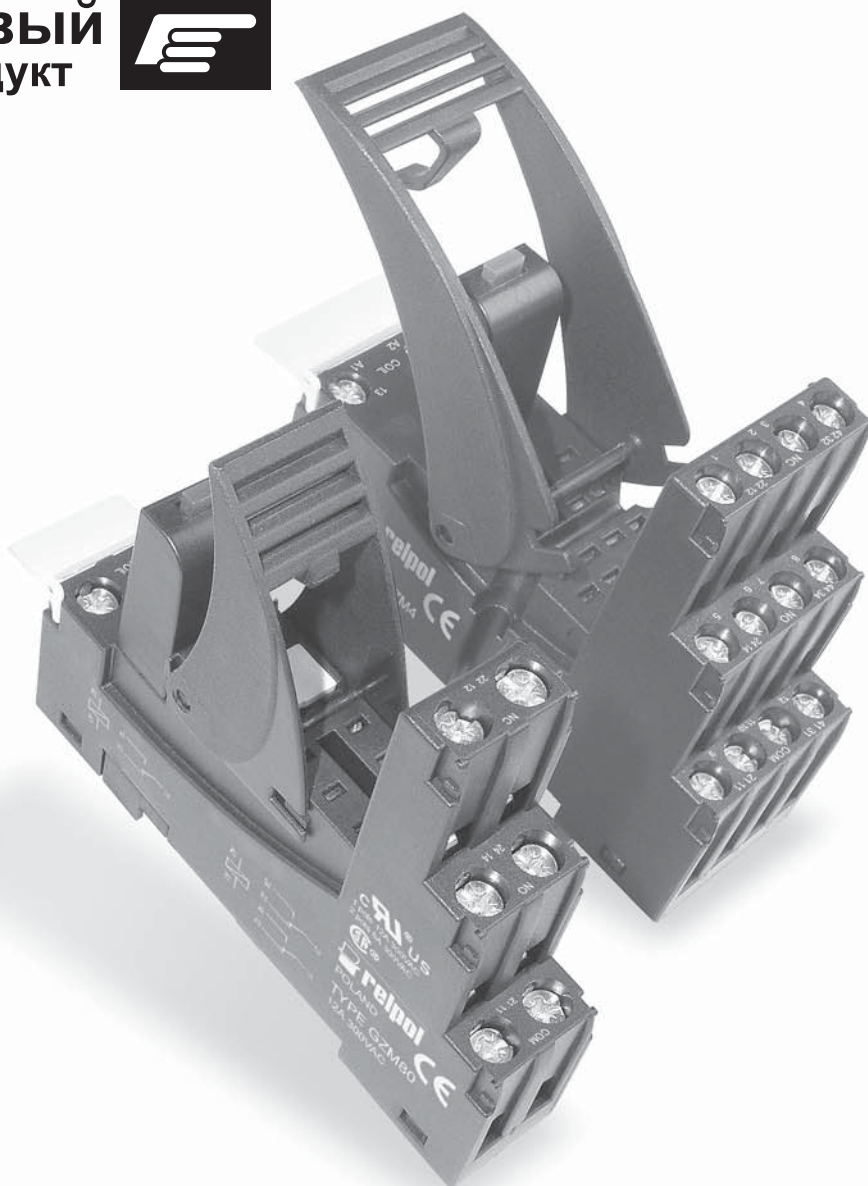


В новой серии GZM... применены решения известные из серии GZT...:

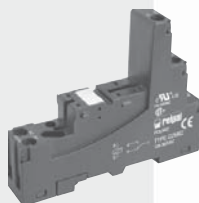
- возможность применения модулей типа M...,
- использования скобы-выталькователя (GZT80-0040, GZT4-0040) для извлечения реле,
- применение шильдиков для маркировки конт. колодок (GZM80, GZM92),
- применение подвижных шильдиков для описания зажимных клемм.

Использованы также новые конструкторские решения улучшающие функциональность и безопасность при эксплуатации:

- применен единый стандарт подсоединений во всех контактных колодках: зажимы COM, NC и NO всегда находятся на том же месте и уровне для всех конт. колодок из той же серии,
- в контактных колодках **GZM2, GZM3, GZM4** применен двойной зажим A2(14), облегчающий их подключение в электрооборудовании,
- в контактных колодках увеличено расстояние между зажимами цепи катушки и контактами (благодаря чему напряжение изоляции катушка - токоведущие цепи увеличилось до 5 kV).



GZM80



GZM92



GZM2



GZM3



GZM4

ОСНОВНЫЕ СВЕДЕНИЯ

Для реле RM84, RM85, RM85 105 °C, RM87L, RM87P, RM83 ❶

- ✓ С винтовыми зажимами
- ✓ 78,1 x 15,9 x 61 мм
- ✓ Два токоввода 8 A, 12 A, 300 V
- ✓ + скоба-выталькователь GZT80-0040
- ✓ + шильдик для маркировки GZT80-0035

❶ GZM80 - для реле RM83 без скобы GZT80-0035

Для реле RM87N

- ✓ С винтовыми зажимами
- ✓ 78,1 x 15,9 x 61 мм
- ✓ Один токоввод 12 A, 300 V
- ✓ + скоба-выталькователь GZT80-0040
- ✓ + шильдик для маркировки GZT80-0035

Для реле R2...WT

- ✓ С винтовыми зажимами
- ✓ 75 x 27 x 61 мм
- ✓ Два токоввода 12 A, 300 V
- ✓ + скоба-выталькователь GZT4-0040 или проволочная скоба G4 1052
- ✓ + шильдик для маркировки GZT4-0035

Для реле R3...WT

- ✓ С винтовыми зажимами
- ✓ 75 x 27 x 61 мм
- ✓ Три токоввода 10 A, 300 V
- ✓ + скоба-выталькователь GZT4-0040 или проволочная скоба G4 1052
- ✓ + шильдик для маркировки GZT4-0035

Для реле R4...WT

- ✓ С винтовыми зажимами
- ✓ 75 x 27 x 61 мм
- ✓ Четыре токоввода 6 A, 300 V
- ✓ + скоба-выталькователь GZT4-0040 или проволочная скоба G4 1052
- ✓ + шильдик для маркировки GZT4-0035

