

О компании. стр. 4.

Компания Wöhner является производителем электротехнического оборудования и устройств для сборных шин, применяет новейшие технологии и новаторский подход при выполнении определенных задач. Расширение инновационного потенциала является одним из важных приоритетов компании.

Продукция компании. стр. 8.

В главе представлена продукция Wöhner, в том числе устройства для шинных систем с межшинным расстоянием 60 мм, а так же дана информация о преимуществах комплектующих с инструкциями по монтажу и возможностях применения.

Клиенты компании. стр. 24.

Компания Wöhner известна во всем мире благодаря высокому качеству продукции “Made in Germany” и как надежный партнер. Во многих странах различные предприятия проектируют и устанавливают распределительные устройства и блоки управления, доверяя системному оборудованию Wöhner. Доказательством этому могут служить презентационные объекты во всем мире и прекрасные отзывы клиентов.



Концепция. Электроэнергия является фундаментом современной цивилизации. Наша продукция обеспечивает бесперебойную и быструю подачу энергии потребителям. Будущее подразумевает развитие, поэтому, разрабатывая новую продукцию, мы активно способствуем прогрессу распределения и управления энергией. Сегодня мы ищем решения задач, которые ставит перед нами будущее. Это будущее сделано в Германии.

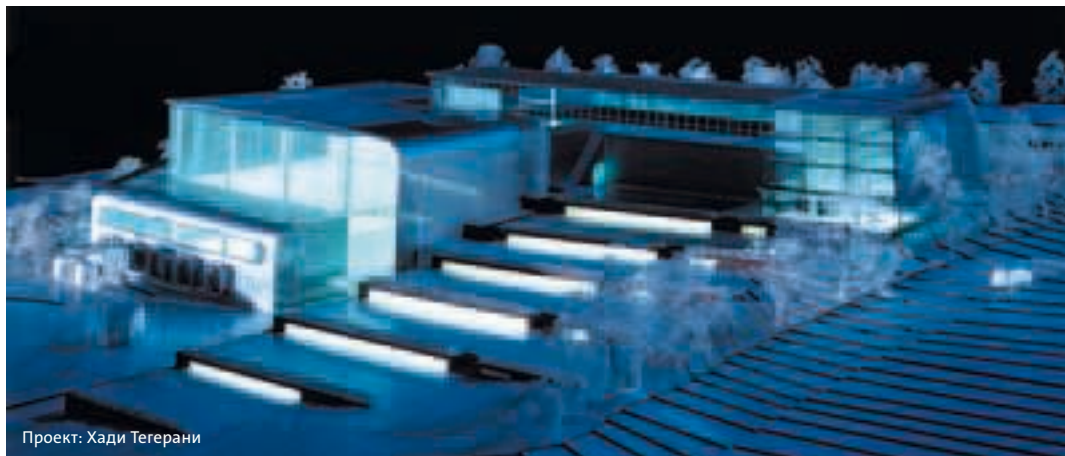
Динамизм. Непрерывное развитие. Философия нашей компании.

Wöhner является преуспевающей фирмой уже долгие годы. В течении более чем семи десятилетий компания развивалась, как современное и высокопродуктивное предприятие и добилась больших успехов, благодаря постоянной модернизации шинных систем, а также внедрению новых технологий электротехники. В 1929 году Альфред Wöhner основал фабрику, в Мёнхрёгене в Верхней Франконии, которая сейчас вышла на международный уровень. В настоящее время у компании есть восемь международных филиалов и развитая дилерская сеть более чем в 60 странах.

Непрерывная научно-исследовательская работа является неотъемлемой частью деятельности фирмы. Уже в 30-х годах Wöhner представил свой революционный продукт: первый компактный держатель плавких вставок. Таким образом, было положено начало деятельности компании, как первопроходца в развитии проектов и перспективной системной техники распределительных блоков, блоков управления и коммутирующих устройств. Твёрдыми принципами компании являются инновации и новаторский подход. Вся продукция и технические разработки отвечают строгим требованиям по безопасности эксплуатации, качеству и продуктивности – критериям, которые являются первоочередными для компании. Качество важно не только в сфере производства продукции. Качество – элемент деловой политики нашей компании, цель нашего развития.

Чтобы быстро реагировать на динамичные изменения рынка и окружающей среды, необходим не только гибкий подход, но и надежность, которая гарантировала бы наивысшую производительность даже в чрезвычайной ситуации. Wöhner обладает этими качествами: используются новейшее компьютерное оборудование в логистике, современные многоярусные складские помещения, обслуживаемые высококвалифицированным персоналом. Компания Wöhner является перспективным предприятием в области электротехнического оборудования, отличается высокой компетенцией в области шинных систем, применяет новаторский подход при выполнении индивидуальных проектов на основе сочетания самых современных технологий.

Будущее приближается неудержимо. Требования XXI века.



Проект: Хади Тегерани

Развитые страны в последние десятилетия уже предначертali путь, по которому теперь идут бурно развивающиеся рынки Восточной Европы и Китая: потребность в энергии возрастает с головокружительной скоростью.

Потребление электроэнергии было индикатором модернизации не только для индустриально развитых стран, оно становится решающим экономическим фактором и для развития новых рынков, например в Азии. Вместе с растущим спросом на электрическую энергию, которая должна быть доступна всегда и везде, огромное значение имеет также рациональное и надежное распределение энергии. И именно в области распределения энергии продукция Wöhner соответствует самым высоким требованиям качества, т.к. предлагает надежную подачу энергии.

В рамках тесного сотрудничества с нашими партнерами в промышленности, в области сборки шкафов и блоков управления мы продолжаем непрерывную модернизацию наших продуктов на основе накопленного опыта, чтобы идти также и в будущем на один шаг впереди всех. Высокие технические достижения являются результатом тесного взаимодействия теоретических исследований и их практического осуществления. Стремясь воплотить новые идеи в производстве конкретной продукции, мы в фирме Wöhner работаем, как слаженная команда, привлекая специалистов всех уровней производства.

Именно высококвалифицированные специалисты нашей компании гарантируют производительность и качество продукции, определяя тем самым наибольшую выгоду для потребителя. Компания Wöhner осознает значение систематического контроля качества, что подтверждено многолетней работой по международному сертификату DIN EN ISO 9001:2000. В данной области нам удалось не только оправдать ожидания клиентов по отношению к продуктам компании Wöhner, но и зачастую превзойти их. Многочисленные типовые проверки национальных и международных инспекций отмечают высокое качество продуктов фирмы Wöhner. Допуск к эксплуатации наших продуктов в странах всего мира подтверждает успех нашего предприятия на международной арене. Структурный процесс интернационализации и рационализации инновационных моделей производства происходит наряду с планированием архитектурного переформления нашего главного офиса в Рёдентале. Сотрудничая с проектно-архитектурным бюро мы стараемся наглядно представить ход стратегических изменений, которые претерпевает наша компания.



Только благодаря нашим тесным контактам с рынками, предприятиями и людьми во всём мире стало возможным, планировать будущее за рамками национальных границ. Фундамент стабильного развития на международном уровне уже заложен в наших приоритетах, они определяют темпы нашей активности на таких сравнительно новых рынках для компании Wöhner, как Америка и Азия. Обмен растущей компетенцией и информацией в рамках компании, а также между различными филиалами гарантируют, что наши высокие требования к качеству продуктов и сервиса всегда находятся на переднем плане в процессе нашей интернационализации. Вместе с нашими клиентами мы будем развиваться и дальше.

Весь спектр нашей продукции.

В течение десятилетий Wöhner занимает первое место среди поставщиков систем, работающих на международных рынках. Этот успех обусловлен в первую очередь интенсивным и продолжительным сотрудничеством с нашими клиентами. Вместе с ними мы будем работать над передовыми проектами, предназначенными для самых различных целей, рынков и идей.

НВ Устройства

QUADRON®VolBreaker стр. 13
SECUR®LeanStreamer стр. 13

QUADRON®VolBreaker стр. 21

Устройства стандарта D и D0

SECUR®PowerLiner стр. 12

CUSTO®EasyBase стр. 20
AMBUS®PowerSwitch стр. 20
TRITON® стр. 21

Рубильники с плавкими вставками NFC

SECUR®PowerLiner стр. 12
AMBUS®EasyLiner

AMBUS®EasySwitch стр. 22

держатели плавких вставок
по стандарту
UL / CSA

QUADRON®J-Carrier

стр. 17

переходные колодки

EQUES®EasyConnector

стр. 16

EQUES®MotorController

стр. 16

EQUES®PowerConnector

стр. 17

рубильники

CRITO®ProfiClip

стр. 16

AMBUS®EasySwitch

Class CC

стр. 22

AMBUS®J-Carrier

стр. 22

EQUES®EasyPorter

для сборных шин

конструкционные
узлы



Устройства для шинных систем с межшинным расстоянием 60 мм.

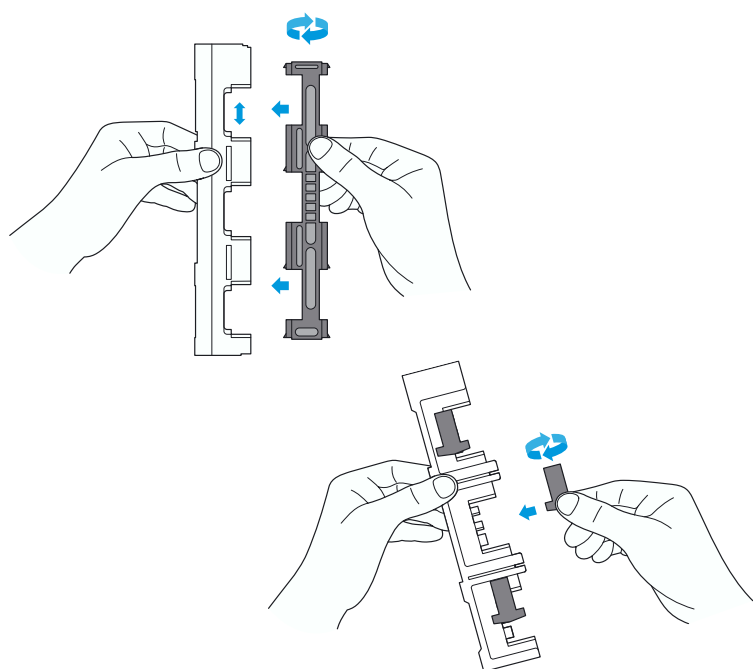
80-е годы принесли революционные новшества, 90-е — перспективные и вдохновляющие усовершенствования, благодаря которым появилась шинная система, отвечающая последним на сегодняшний день требованиям стандарта UL 508.

Шинные системы являются уже десятки лет основой распределения электрической энергии. Простая и надёжная конструкция, возможность комбинирования различных или одинаковых устройств, а также наглядность и компактные габариты привели в итоге к разработке данной системы. Благодаря разработкам Wöhner стало возможным совмещать уже широко используемые предохранители D с шинными системами. В результате этого в начале 80-х годов появилась 60-миллиметровая шинная система. Особенность этой системы - расстояние между шинами в 60 мм. Несмотря на свои небольшие размеры, такая система позволяет использовать разные шины и, таким образом, возможна совместимость с током различной силы. Так, например, при помощи плоских шин 30 x 10 мм можно надёжно, и не занимая большой площади, передавать ток 630 А. Силовые рубильники самых разнообразных размеров — для предохранителей от D01 до HB3 — механически закрепляются и соединяются с шиной без просверливания отверстий. Благодаря одному постоянному расстоянию между шинами, система Wöhner при помощи современных профильных шин может быть рассчитана на силу тока до 2500 А. Все устройства устанавливаются на профильных шинах, так же как и на стандартных плоских шинах.

Устройства для шинных систем с межшинным расстоянием 60 мм.

безопасность | быстрый монтаж без сверления | защита от прикосновения |
модульная конструкция | удобство.



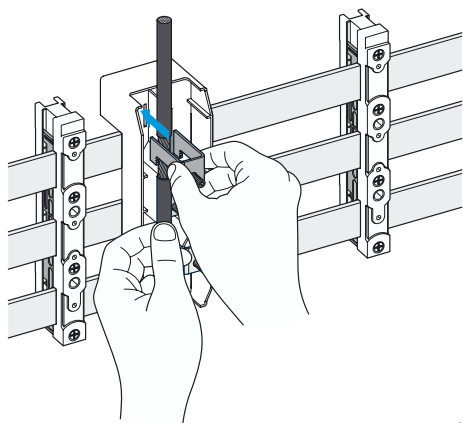


Шинный держатель

Универсальный шинный держатель 01495

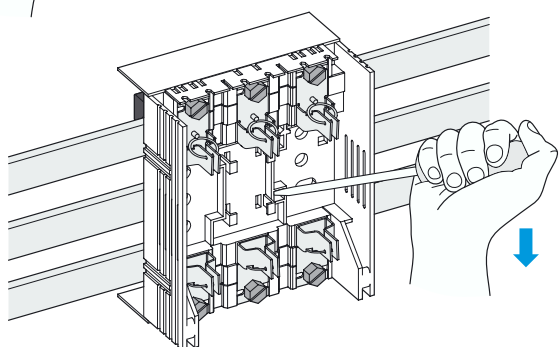
Предназначен для шинных сборок с межшинным расстоянием 60 мм, с шириной сборных шин 12, 15, 20, 25, 30 мм и толщиной шин 5 или 10 мм. С помощью поворотного толкателя можно устанавливать необходимый уровень. Держатель можно оснастить разъединителем QUADRON®VolBreaker (размер NH 1-3) и заглушками 01025.

Шинный держатель 01508 предназначен для североамериканского рынка, где применяются плоские шины в соответствии со стандартом UL 508A. С помощью перемещения или поворота трех толкателей можно осуществить наладку держателя для шин с шириной 12, 20 или 30 мм и толщиной 5 или 10 мм.



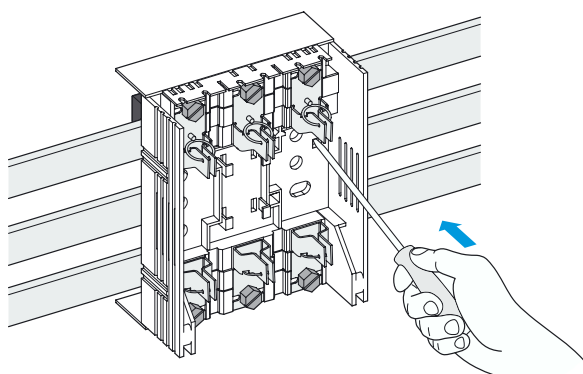
Подключение

Клеммные панели предназначены для безопасного подключения трехфазных линий от 6 до 300 мм². Также к различным типам клемм подключаются цельные провода, что позволяет легко соединять шинные сборки между собой.



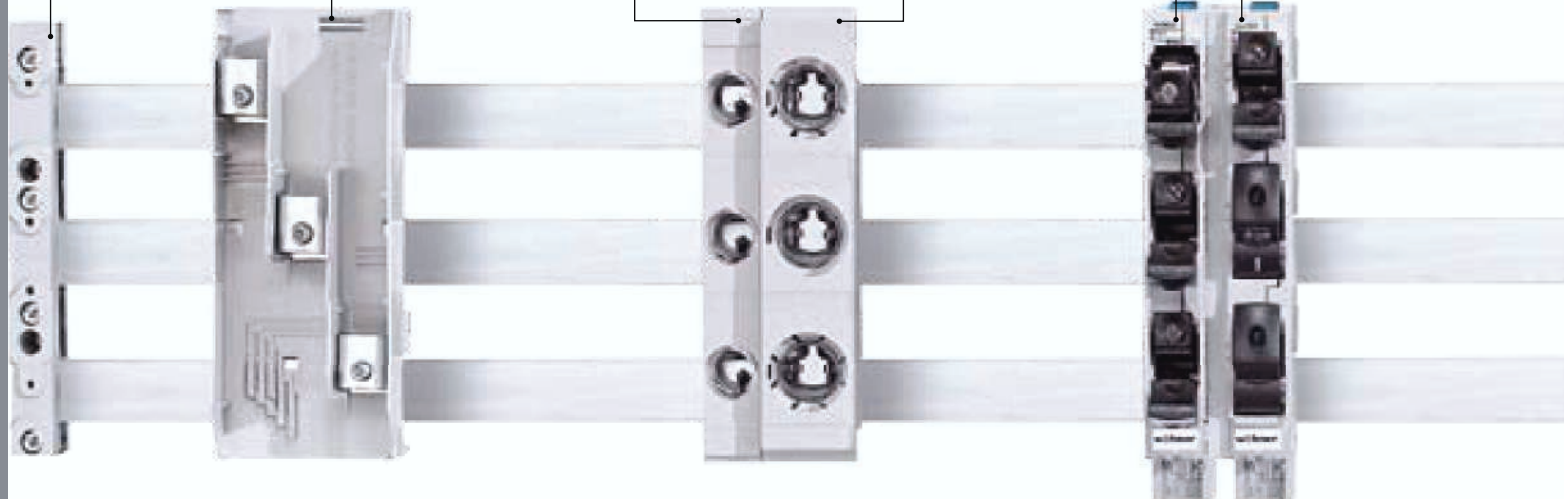
QUADRON®VolBreaker

QUADRON®VolBreaker размер NH 1 – 3 подключаются к шине без особого труда с помощью длинной отвертки.



Чтобы демонтировать разъединитель, нужно разблокировать его с обеих сторон, а затем нижнюю часть отцепить с помощью отвертки.

<p>01495 Универсальный шинный держатель</p> <ul style="list-style-type: none"> • трехполюсный, с утопленными монтажными винтами • для сборных шин шириной 12, 15, 20, 25, 30 мм и толщиной 5, 10 мм 	<p>01243 Клеммник</p> <ul style="list-style-type: none"> • для сборных шин двойного и тройного профиля размером от 12 x 5 до 30 x 10 мм • 3-фазный с крышкой • 35 - 120 мм² круглого и плоского сечения • ширина 81 мм 	<p>01647 Держатель плавких вставок D0</p> <ul style="list-style-type: none"> • для двойных и тройных т-образных шин толщиной 5 или 10 мм • E18 / 63 A / 400 В • ширина 27 мм 	<p>31441 Держатель предохранителей D</p> <ul style="list-style-type: none"> • для двойных и тройных т-образных шин толщиной 5 или 10 мм • E27 / 25 A / 500 В / ширина 42 мм • (также выпускается модиф. E33 / 63 A / 500 В / ширина 57 мм) 	<p>31158 SECUR®PowerLiner</p> <ul style="list-style-type: none"> • держатель плавких вставок D01 и D02 • для двойных и тройных т-образных шинных сборок толщиной 5 или 10 мм • 63 A / 400 В • трехполюсный, переключаемый (до однополюсного) • ширина 27 мм
		<p>01980 Крышка для стандарта D0 E18</p> <ul style="list-style-type: none"> • ширина 27 мм • (также выпускается модиф. с шириной 36 или 54 мм) 	<p>31070 Крышка для стандарта D E27</p> <ul style="list-style-type: none"> • ширина 42 мм 	<p>31232 SECUR®PowerLiner</p> <ul style="list-style-type: none"> • силовой разъединитель для цилиндрических предохранителей NFC 10 x 38 • для двойных и тройных т-образных шин толщиной 5 или 10 мм • 32 A / 690 В • трехполюсный, переключаемый (до однополюсного) • ширина 27 мм



Подключение

С помощью универсальных клемм или плат можно подключать без дополнительного сверления провода с сечением до 300 мм². Кроме того, возможно подключать к клеммникам провода, например, для соединения двух шин. Благодаря большому разнообразию клеммников системы CRITO®ProfiClip можно подключить провода круглого, секторного и плоского сечения легко, безопасно и быстро. Также, соединение между шинными системами можно выполнить с помощью рельсовых стыковых соединителей.

SECUR®PowerLiner, AMBUS®EasyLiner

Данные держатели для цилиндрических предохранителей D0 10 x 38 подключаются к шинным системам также без сверления дополнительных отверстий. Новейшие устройства SECUR®PowerLiner рассчитаны на ток 63 A (D0) и 32 A (10 x 38). С цилиндрическими предохранителями AMBUS®EasyLiner размыкает цепи 32 A.

33324
QUADRON®VolBreaker разм. 00

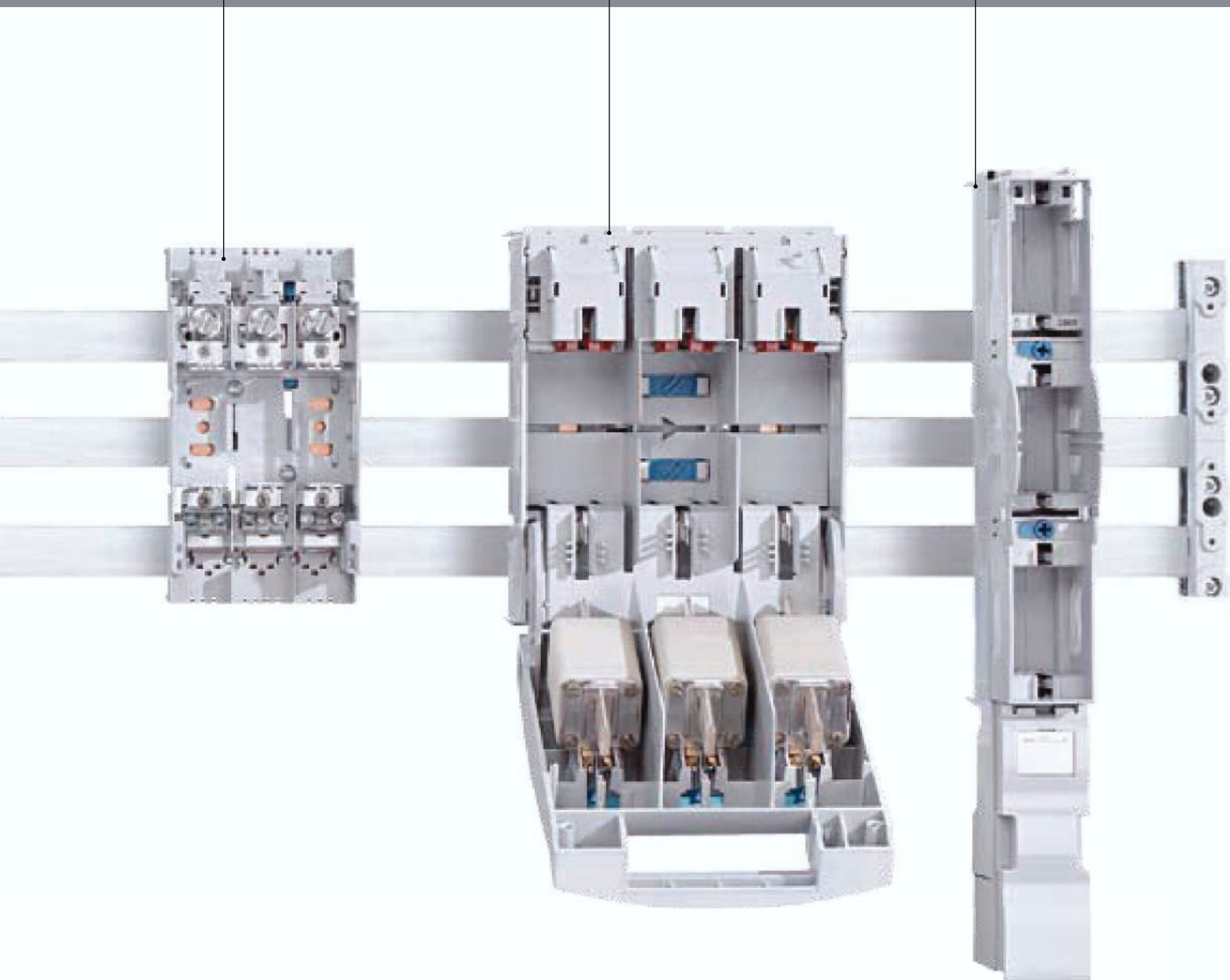
- рубильник с плавкими вставками NH 160 А
- для двойных и тройных т-образных шин толщиной 5 или 10 мм
- с контрольным блоком (дополнительно)
- подключение снизу или сверху по желанию
- зажим 70 мм² или винт М8

33601
QUADRON®VolBreaker разм. 1

- рубильник с плавкими вставками NH 250 А
- для сборных шин двойного и тройного профиля толщиной 10 мм
- подключение снизу или сверху по желанию
- винт М10 для кабельного наконечника 120 мм²

33234
SECUR®LeanStreamer разм. 00

- рубильник с плавкими вставками NH 160 А
- для двойных и тройных т-образных шинных сборок толщиной 5 или 10 мм
- трехполюсная, переключаемая
- подключение снизу или сверху по желанию
- зажим 70 мм² или винт М8

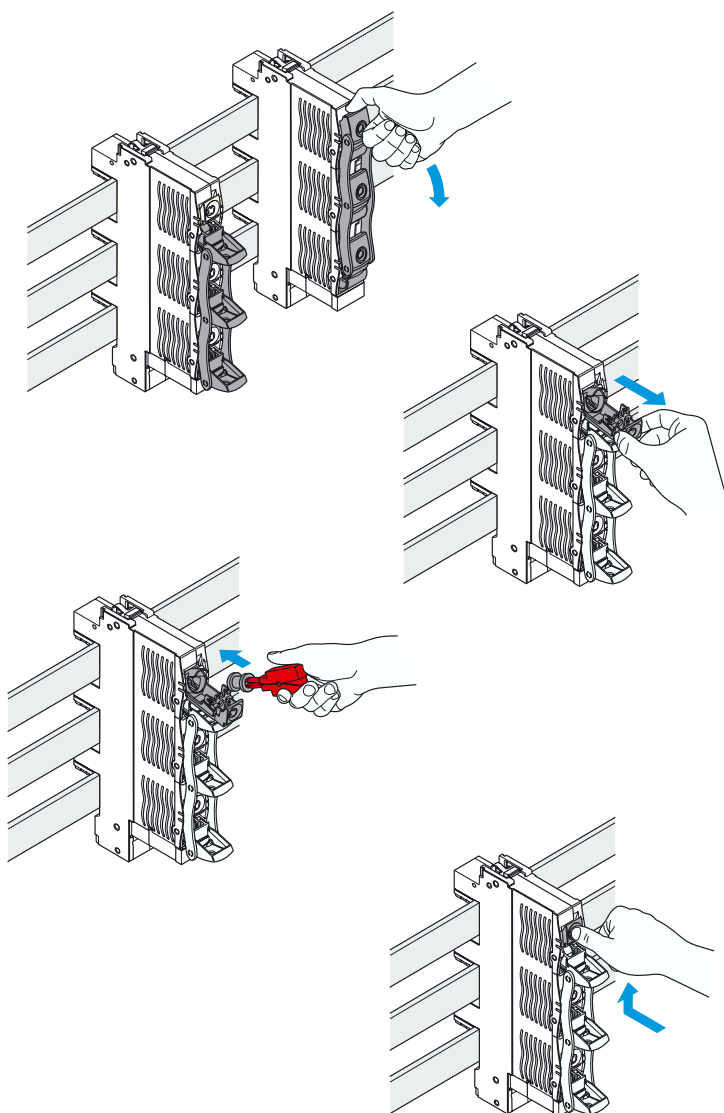


QUADRON®VolBreaker

НВ рубильники размер 000-3, возможность подключения снизу или сверху. Благодаря подпружиненным контактным ламелям просто устанавливаются и надежно соединяются с проводами шинной системы. Ряд специальных принадлежностей позволяет подключать провода плоского и круглого сечения. Подключение двухпроводной системы осуществляется при помощи сдвоенных клемм.

SECUR®LeanStreamer

НВ рубильники SECUR®LeanStreamer монтируются всего несколькими приемами и применяются в системах 60 и 185 мм. Благодаря новой технологии монтаж не требует сверления отверстий. В системах 185 мм возможно подключение трансформатора. Для проверки состояния предохранителей систему можно оснастить дополнительным контрольным блоком.



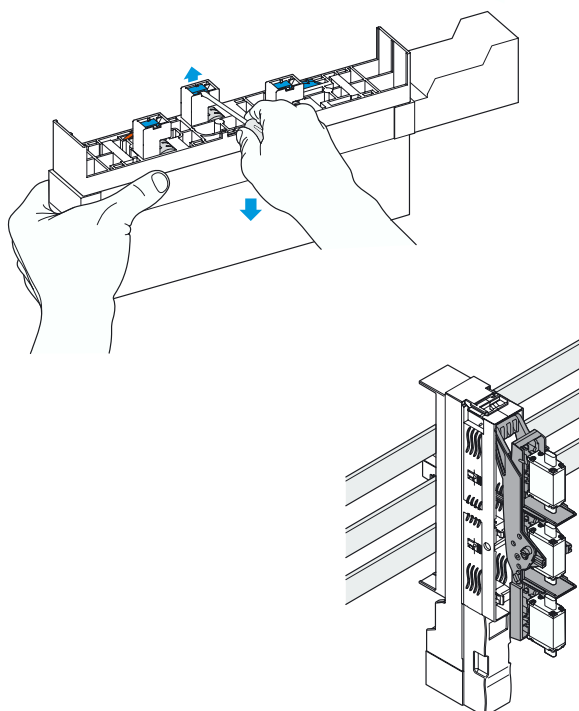
SECUR®PowerLiner

SECUR®PowerLiner снабжен фиксаторами, благодаря которым осуществляется быстрый монтаж, а открытые клеммы облегчают процесс установки. Подключение также не составляет труда, так как клеммы удобно расположены и легко доступны. Устройство, таким образом, максимально безопасно.

Чтобы отключить SECUR®PowerLiner, опустите рычаг вниз.

Вставлять и вынимать предохранители и стандартные втулки можно только при отсутствии напряжения; для этого следует нажать (внутрь и вниз) кармана и вынуть его.

Вставив предохранитель, установите карман на место, выполнив действия в обратном порядке: нажмите на него внутрь и вверх. С помощью рычага замкните встроенный щелчковый выключатель. В устройстве можно применять и предохранители серии D01. Для этого в переднюю часть кармана следует вставить переходник.



SECUR®LeanStreamer

SECUR®LeanStreamer размера NH 00 с помощью запатентованного фиксатора надежно закрепляются на шинных системах с межшинным расстоянием 60 мм. Изолированные зажимы с подпружиненными контактами позволяют обеспечить надежное соединение при подключении на шины толщиной 5 или 10 мм.

Для эксплуатации достаточно опустить крышку вниз SECUR®LeanStreamers





Устройства для шинных систем с межшинным расстоянием 60 мм.

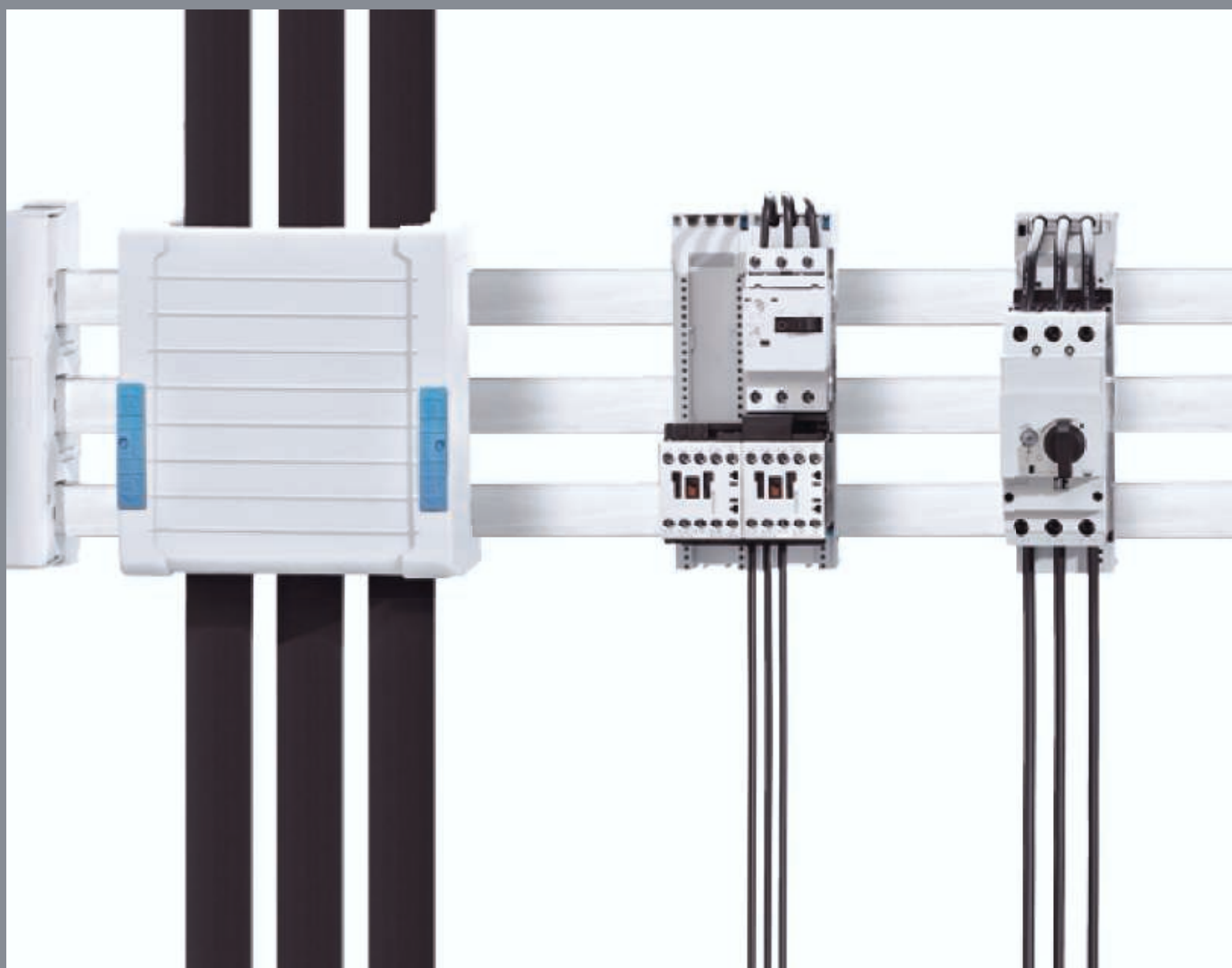
В последние годы очень распространены устройства без предохранителей, и поэтому все больше развивается ассортимент устройств для шинных систем.

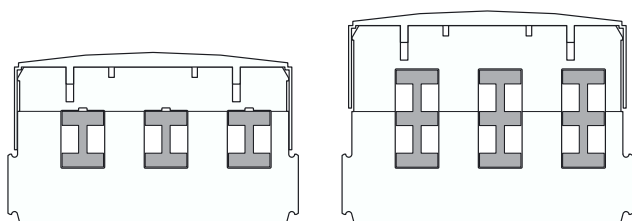
Компания Wöhner успешно реализует легкую в установке адаптерную технику, не требующую много места для монтажа, и обеспечивающую надежное электрическое и механическое соединение с шиной. Применение сборных шин в сочетании с переходными устройствами облегчает наладку систем с непосредственным соединением выходов электрооборудования и подключением приборов любых производителей. При этом кропотливая работа по соединению отдельных узлов системы становится ненужной. Благодаря компактному и наглядному размещению устройств, несложной замене систем, снижению числа соединений при помощи клемм и болтовых соединений повышается безопасность работы, и улучшаются условия эксплуатации систем.

Компания Wöhner выпускает устройства, подключение которых не требует сверления отверстий, что повышает качество изделий и удобство эксплуатации. Такая технология позволяет легко монтировать на шину приборы с большим сечением. Шинные системы с межшинным расстоянием 60 мм могут применяться в системах с токами до 2500 А. Эти и многие другие преимущества таких компактных, безопасных и недорогих конструкций стали причиной того, что они повсеместно применяются в машиностроении и производстве оборудования.

Устройства для шинных систем с межшинным расстоянием 60 мм.

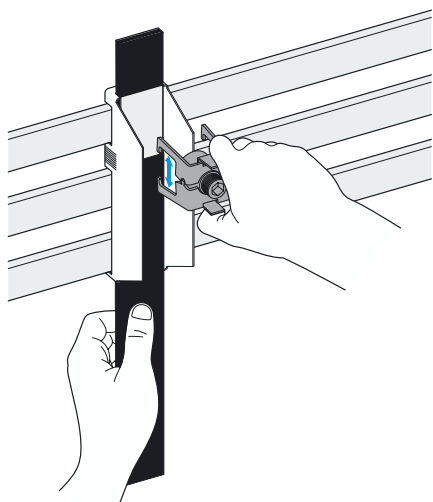
безопасность | быстрый монтаж без сверления | защита от прикосновения |
модульная конструкция | удобство.





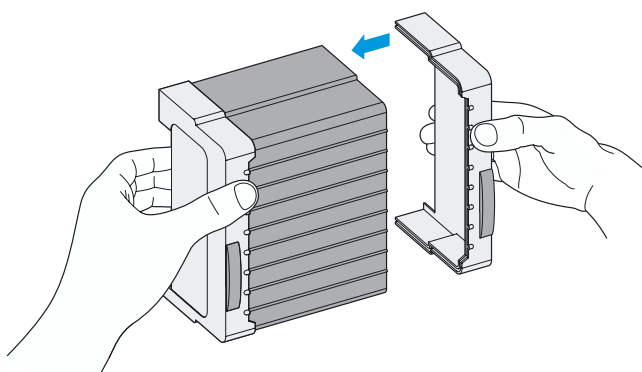
Держатель шинных систем

Держатель шинных систем для шин с двойным и тройным профилем применяется в системах устойчивых к коротким замыканиям. Устройство полностью соответствует новому стандарту UL 508.



Подключение

Соединительная колодка CRITO®ProfiClip co специальными клеммами для шин 20 x 5 - 30 x 10 мм, двойного и тройного профиля применяется в цепях с проводами круглого и плоского сечения. Благодаря однополюсному исполнению имеется возможность подогнать конструкцию под необходимую ширину, например, для различных межфазных расстояний питающих выключателей.

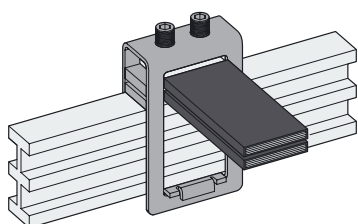


Защитная крышка

Разборную крышку можно подогнать по размеру. Она может состоять из двух цельных деталей или отдельных отмеренных частей, благодаря чему ей можно закрывать различные соединительные элементы.

При помощи верхней или нижней части можно собрать дугообразную крышку любых размеров, в которую затем справа и слева вставляются держатели.

На сборной шине крышка держится двусторонними фиксаторами.



Профильные клеммы

С помощью **профильных клемм** для двойных или тройных шин можно подключать плоские медные шины до 100 x 10 mm² (удвоенные) для передачи больших токов до 3200 A.

01231
Шинный держатель для
профильных шин

- трехполюсный
- с крышкой (под заказ)

01538
Соединительная колодка, трехполюсная

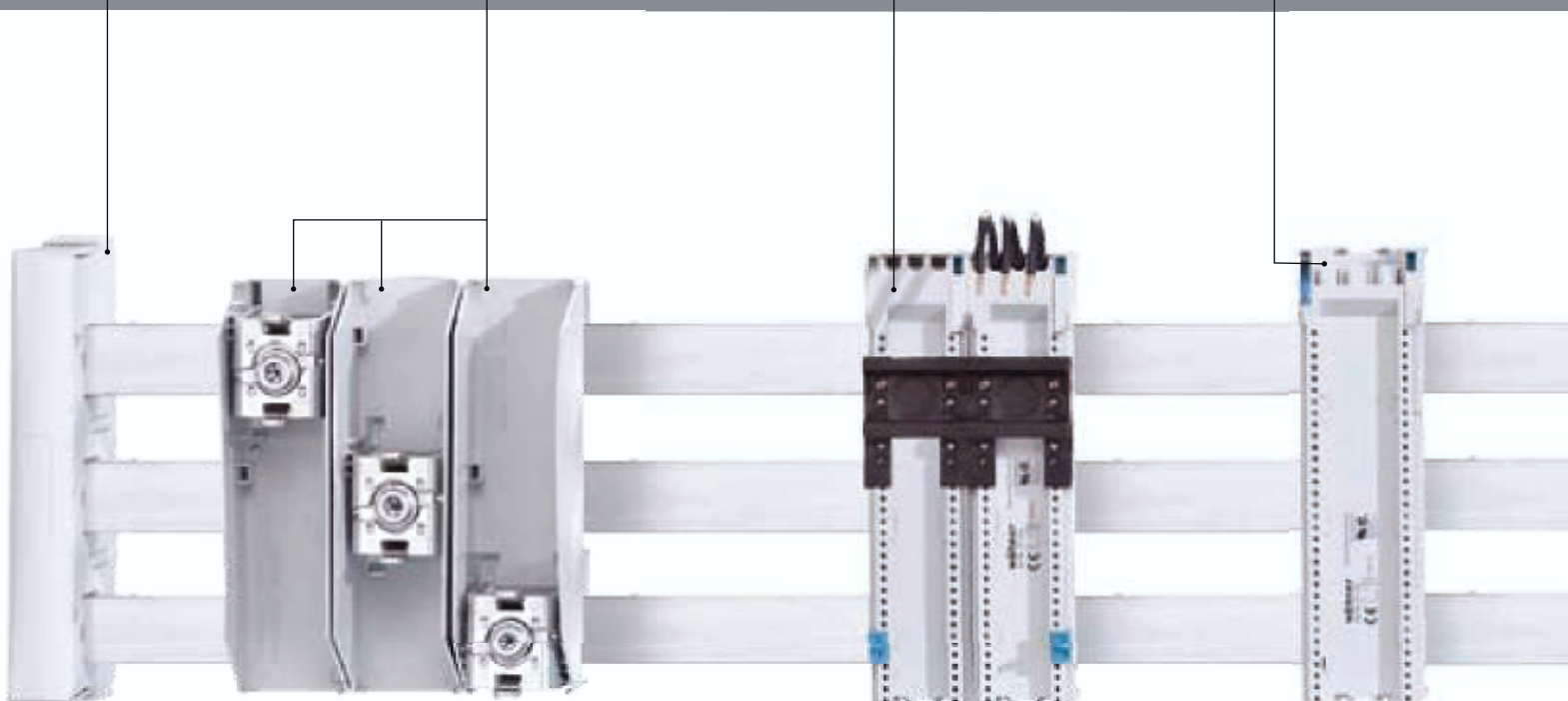
- регулирование расстояния между полюсами
- встроенная межфазная перегородка
- для проводов круглого и плоского сечения
- ширина 153 мм (миним.)

32448
EQUES®EasyConnector 25 A

- переходная колодка для шинных систем
- с проводами AWG 12 (4 мм²)
- для реверсивных пускателей
- ширина 90 мм
- 1 несущая шина

32412
EQUES®MotorController 45 A

- переходная колодка для шинных систем
- с проводами AWG 8 (10 мм²)
- ширина 54 мм
- 2 несущие шины



Подключение

Для подключения проводов к шинным системам без дополнительного сверления отверстий компания Wöhner выпускает универсальные клеммы, фасонные зажимы и специальные клеммы CRITO®ProfiClip. CRITO®ProfiClip также применяются в клеммных панелях для удобного подключения к шинным системам.

EQUES®Technologie

Адаптеры для 60 мм системы: Новые компоненты EQUES®EasyConnector и EQUES®MotorController предназначены для двойных и тройных шинных систем с профильными шинами 12 x 5 мм - 30 x 10 мм, до 2500 A. Выпускаются модификации различной ширины и длины, для различных типов сечений проводов, а также для одной и двух несущих шин. Такой широкий ассортимент оборудования позволяет применять нашу продукцию в самых различных системах. Благодаря своей конструкции адаптер EQUES®MotorController обеспечивает дополнительную защиту: при замене подключенных узлов сборная шина остается защищенной от прикосновения.

32461
EQUES®EasyConnector 63 A

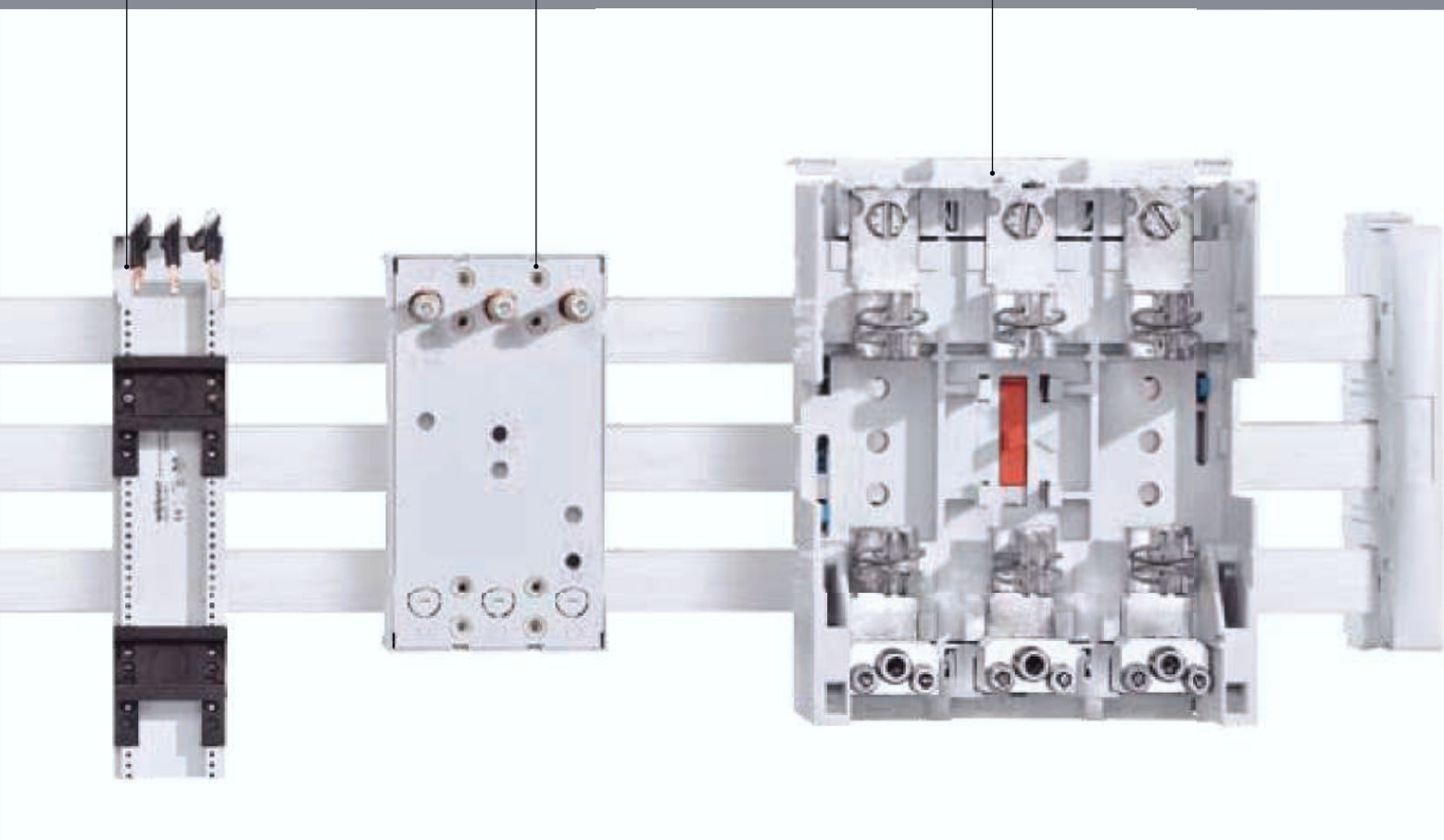
- адаптер
- с проводами AWG 8 (10 мм²)
- ширина 54 мм / длина 260 мм
- 2 несущие шины

32140
EQUES®PowerConnector

- адаптер для шинной системы 250 A
- ширина 106 мм
- трубчатое соединение
- соединение снизу или сверху

33310
QUADRON®J-Carrier

- держатель плавких вставок J
- для предохранителей, соответствующих UL 248-8
- расчетный ток 200 A
- подключение снизу или сверху

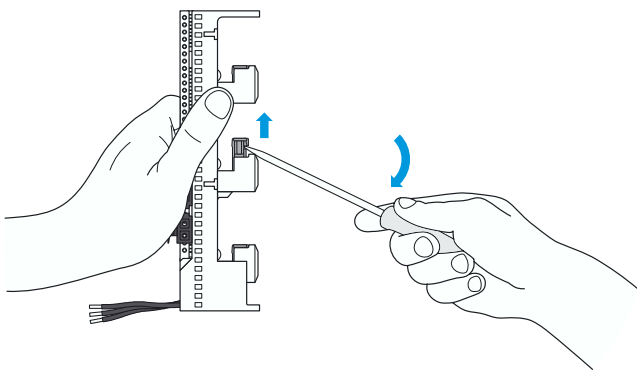


EQUES®PowerConnector

Серия адаптеров предназначена для всех выпускаемых сегодня рубильников от 160 A, которые подключаются непосредственно к шине. Механическое и электрическое подключение выполняется с помощью винтов, исключая трудоемкое сверление отверстий, гибки и резки. Безопасная, легкая и компактная конструкция расширяет возможности применения таких устройств.

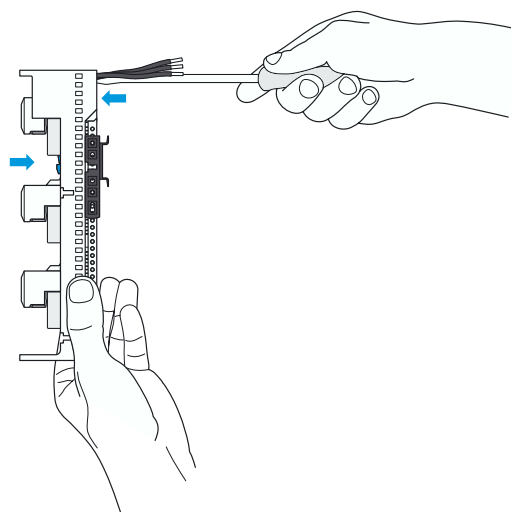
QUADRON®J-Carrier

Данная конструкция объединяет в себе европейский стандарт шинных систем с межшинным расстоянием 60 мм и технологию предохранителей класса J по североамериканскому стандарту. Благодаря этому расширяется сфера применения таких устройств. Держатель предназначен для предохранителей от 61 до 400 A в системах с межшинным расстоянием 60 мм.

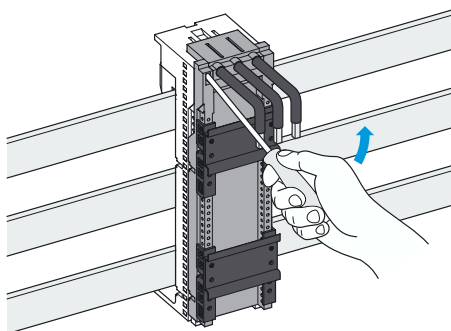


EQUES®Adapter

Адаптер EQUES®Adapter с подпружиненными контактами предназначен для шин размером 5 и 10 мм.

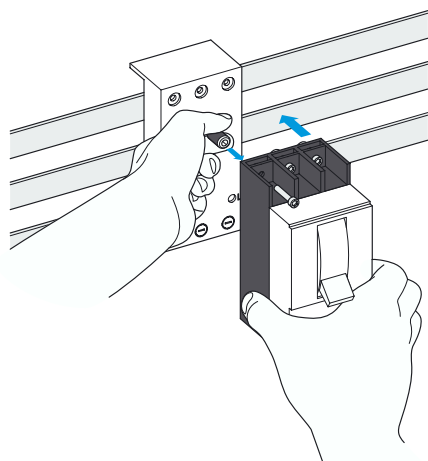


Фиксатор для быстрого демонтажа адаптера EQUES®Adapters, уже с подключенным прибором.



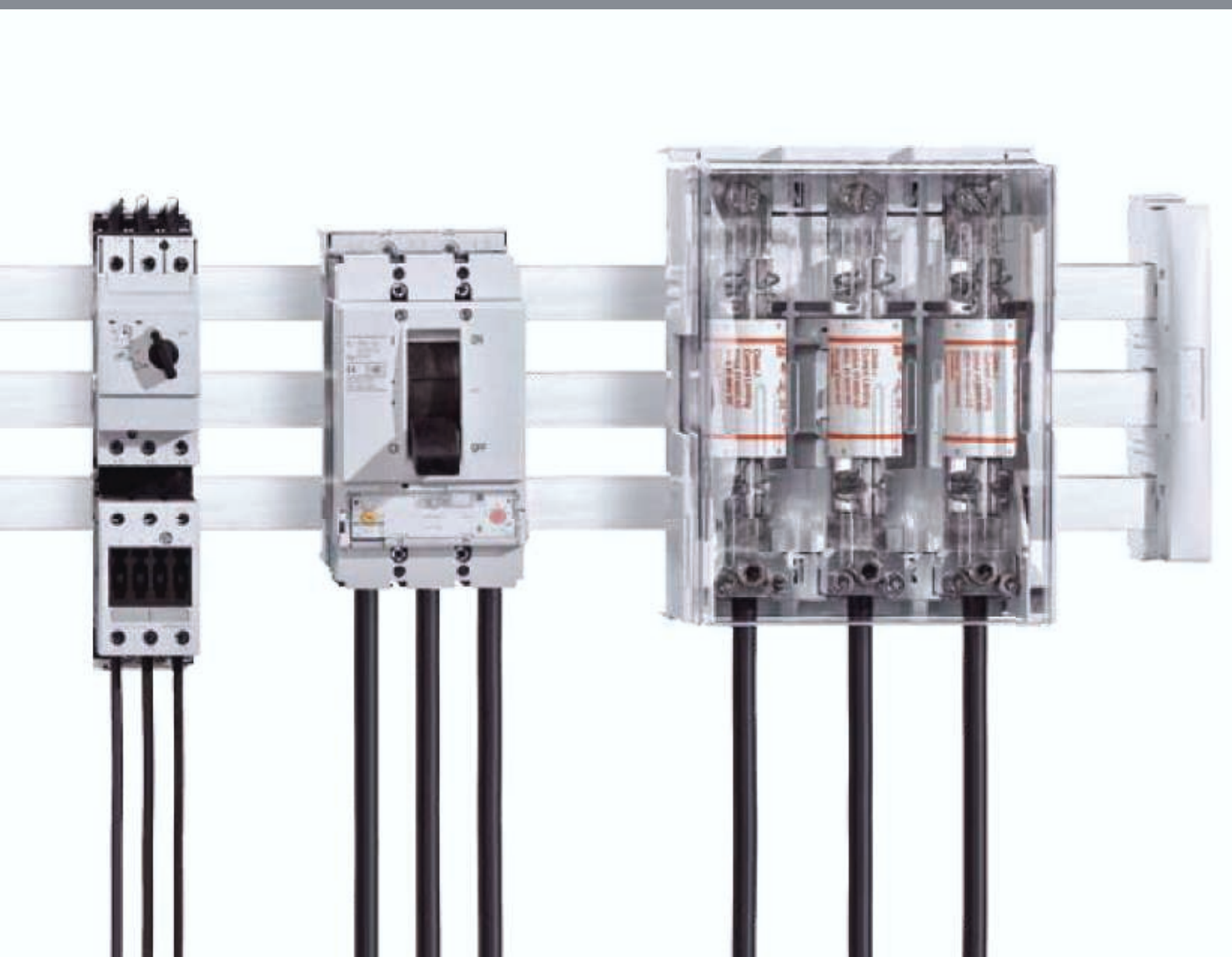
EQUES®MotorController

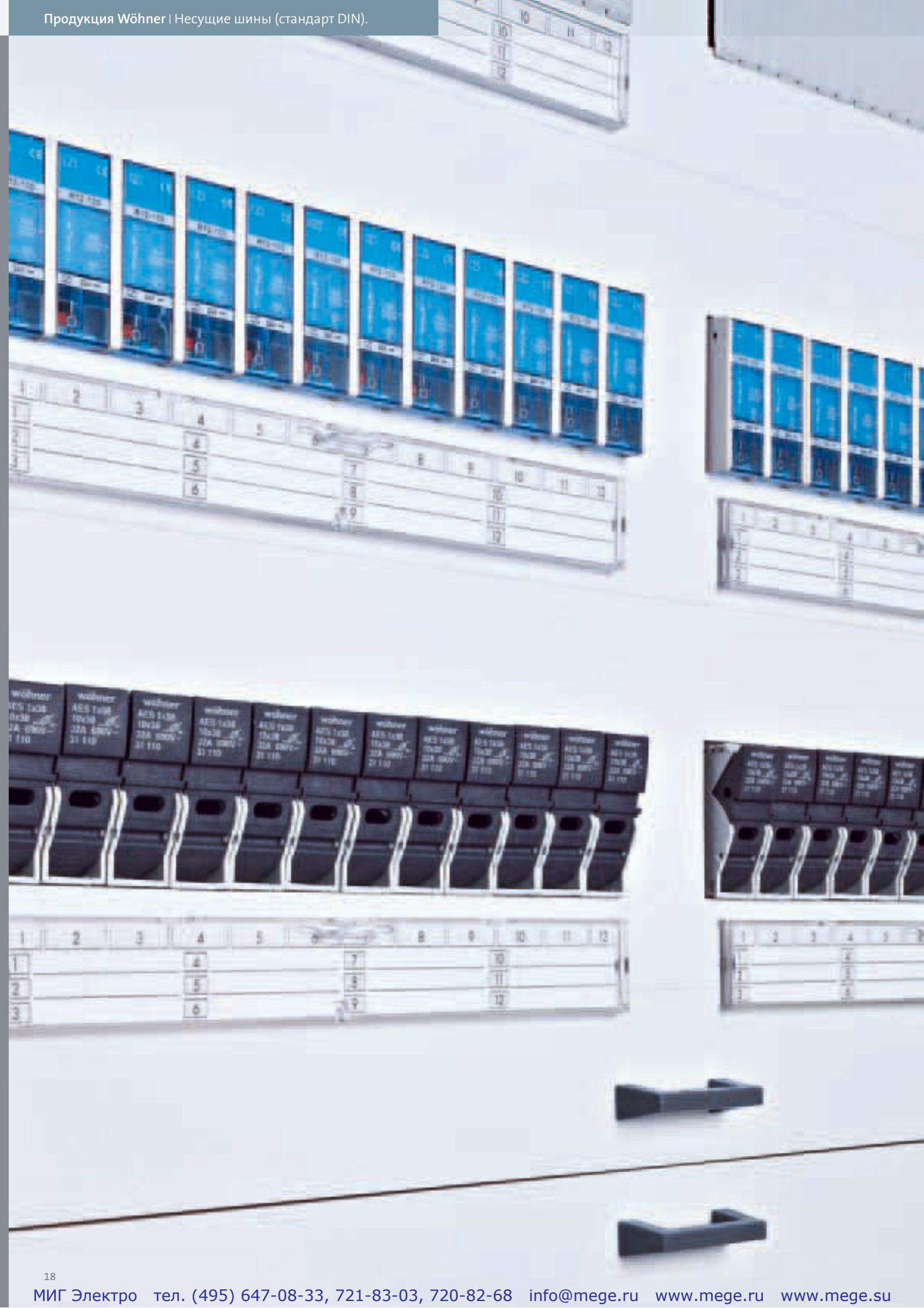
Устройство EQUES®MotorController применяется для защиты шин от прикосновения. Держатель прибора просто отсоединяется от нижней части.



EQUES®PowerConnector

Благодаря конструкции **трубчатого соединения**, к системе можно подключать рубильники разных фирм-производителей, и при этом не требуется трудоемкого удлинения или гибки проводов.





Несущие шины стандарта DIN .

Компания Wöhner более 75 лет разрабатывает и производит рубильники для различных систем. Целью нашей работы все эти десятилетия является обеспечение максимальной безопасности и надежности.

В последние годы все больше уделяется внимание защите от прикосновения к токоведущим деталям. При разработке новых устройств компания Wöhner обращает внимание не только на технические улучшения, но также на удобство подключения и дизайн. Увеличение числа типов предохранителей привело, по причине непрерывного процесса международной унификации, к повышенному спросу соответствующих держателей и цоколей.

Для традиционного монтажа компания Wöhner выпускает полный ассортимент компонентов необходимых для крепления на DIN рейках или монтажных платах. Также предлагаются держатели для почти 20 типов предохранителей различных размеров; 1, 2, 3, 4-х полюсные, со световой индикацией и без, а также выполняющие функцию автоматов.

31301 CUSTO®EasyBase	31306 CUSTO®EasyBase	31307 AMBUS®PowerSwitch	31315 AMBUS®PowerSwitch	31536 AMBUS®PowerSwitch
<ul style="list-style-type: none"> • цоколь для предохранителей D0 E14 • однополюсный с крышкой • крепление к шинам DIN 	<ul style="list-style-type: none"> • цоколь для предохранителей D0 E18 • трехполюсный с крышкой • крепление к шинам DIN 	<ul style="list-style-type: none"> • держатель плавких вставок D02 • однополюсный • 400 В / 63 А <p>31316 Дополнительный выключатель</p> <ul style="list-style-type: none"> • сигнальный выключатель для контроля состояния прибора • ширина 9 мм • 1 замыкатель / 1 размыкатель 	<ul style="list-style-type: none"> • держатель плавких вставок D02 • трехполюсный + независимый разъединитель • 400 В / 63 А 	<ul style="list-style-type: none"> • держатель плавких вставок D02 • однополюсный • 460 В / 63 А • предназначен для судостроения



Компактный цоколь для предохранителей D01 и D02 с крепежным элементом шириной 45 мм. Широкая соединительная часть, удобное подключение выводов и возможность непосредственного подключения любых типов проводов к контактам двойного назначения. Крышка и элементы защиты от прикосновения к токопроводящим деталям обеспечивает высокую степень безопасности при монтаже, эксплуатации и обслуживании.

Держатель плавких вставок D0 объединяет преимущества плавких предохранителей с высоким уровнем безопасности и удобства в обслуживании. Заменять предохранители можно только при отсутствии напряжения. Зафиксированный держатель со стандартной втулкой позволяет использовать предохранители различного размера. Навинчивающийся колпачок не обязателен. Возможно одновременное подключение к шине и линии, либо к двум линиям, благодаря широким клеммам двойного назначения (до 35 мм²). По дополнительному заказу конструкция может быть снабжена контрольным выключателем.

31288
TRITON®

- цоколь для предохранителей D0 E14
- трехполюсный
- 400 В / 16 А
- BGV A3

31291
TRITON®

- цоколь для предохранителей D0 E18
- однополюсный
- 400 В / 16 А
- BGV A3

31173
TRITON®

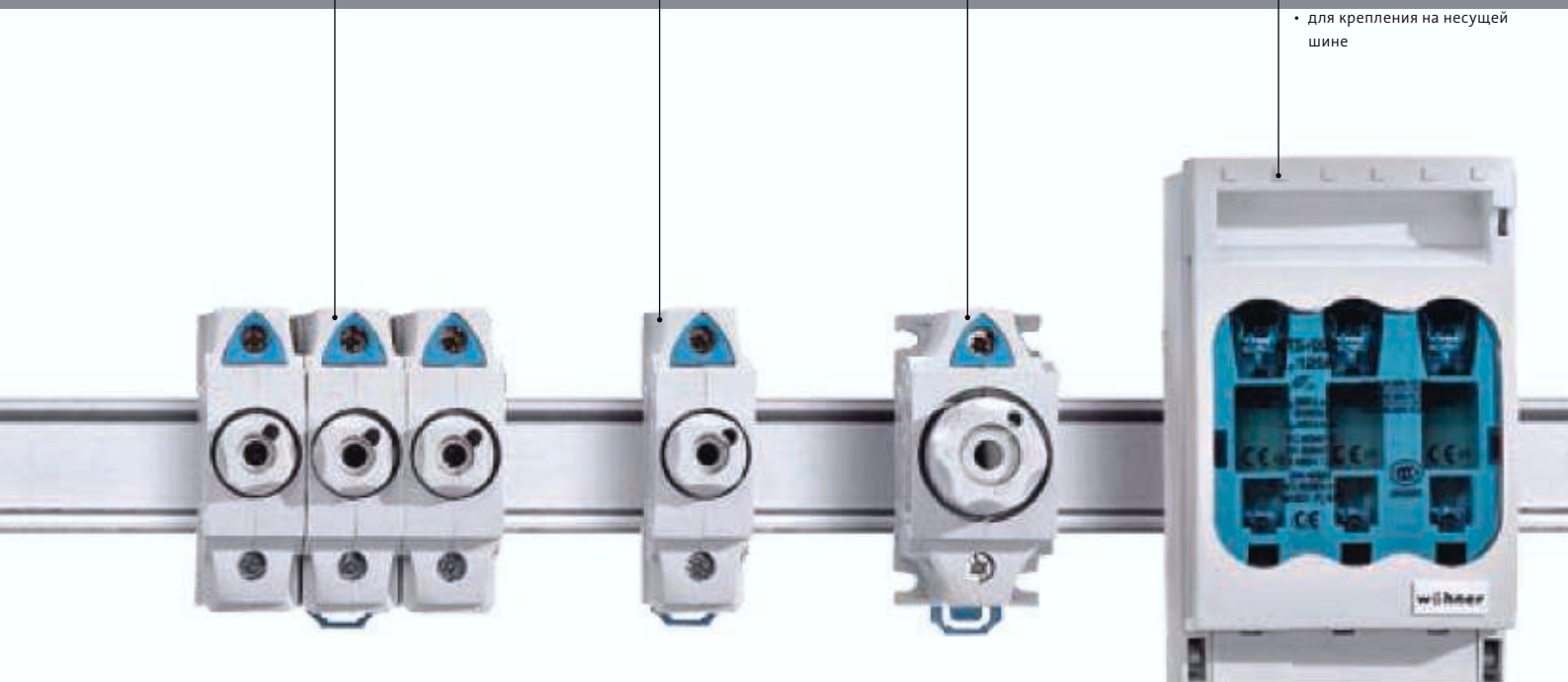
- цоколь для предохранителей D E27
- однополюсный
- 500 В / 25 А
- BGV A3
- выпускается модификация E33 / 500 В / 63 А

33217
QUADRON®VolBreaker

- НВ – держатель плавких вставок
- размер 000
- 125 А
- клеммы до 50 мм²

33247
Приспособление для быстрого монтажа

- для крепления на несущей шине



Цоколь для предохранителей (стандарты BGV A3, DIN EN 50274) с защитой от прикосновения к токопроводящим деталям. Пружинные контакты обеспечивают надежное соединение при частом перепаде температуры и колебаниях нагрузки. Для крепления на шинах, соответствующих стандарту DIN EN 60715. Однополюсное и трехполюсное исполнение для предохранителей D01, D02, DII и DIII.

Держатель плавких вставок NH QUADRON®VolBreaker размер 000 – 4а для защиты систем с током до 1600 А. Держатели размер 000 – 2 монтируются на шины DIN. Держатели размер 00 - 3 выпускаются в модификациях с электронным и электромеханическим контролем предохранителей. Для подключения медных и алюминиевых проводов производится ряд специальных принадлежностей.

31300
AMBUS®EasySwitch класса CC

- держатель для цилиндрических предохранителей класса CC
- 600 В / 30 А
- трехполюсный
- световая индикация
- клеммы 0,75 – 25 мм² / AWG 18 – AWG 4

31287
AMBUS®J-Carrier

- держатель плавких вставок класса J
- 30 А / 600 В
- трехполюсный
- с клеммами 0,75 – 50 мм² / AWG 18 – AWG 1

31922
AMBUS®J-Carrier

- держатель плавких вставок класса J
- 60 А / 600 В
- трехполюсный
- с клеммами 2,5 – 50 мм² / AWG 14 – AWG 1

31107
AMBUS®EasySwitch

- держатель для цилиндрических предохранителей 8 x 31
- 400 В / 25 А
- двухполюсный
- с клеммами 0,75 – 25 мм² / AWG 18 – AWG 4




AMBUS®EasySwitch класса CC

Держатель для предохранителей класса CC, согласно стандарту UL 248-4 до 30 А. Соответствуют североамериканскому стандарту устойчив к коротким замыканиям до 200 кА и с защитой от прикосновений. Для контроля состояния предохранителей имеется световая индикация.

AMBUS®J-Carrier

Держатель для предохранителей класса J, согласно стандарту UL 248-8 до 60 А. Соответствуют североамериканскому стандарту предохранителей устойчив к коротким замыканиям до 200 кА. С защитой от прикосновения к токопроводящим деталям, в соответствии с требованиями различных условий эксплуатации.

31110 AMBUS®EasySwitch	31134 AMBUS®EasySwitch	31289 AMBUS®EasySwitch	31280 AMBUS®EasySwitch	31294 AMBUS®EasySwitch
<ul style="list-style-type: none"> • держатель для цилиндрических предохранителей 10 x 38 • 690 В / 32 А • однополюсный • с клеммами 0,75 – 25 мм² / AWG 18 – AWG 4 	<ul style="list-style-type: none"> • держатель для цилиндрических предохранителей 10 x 38 • 690 В / 32 А • световая индикация • трехполюсный + независимый расцепитель • с клеммами 0,75 – 25 мм² / AWG 18 – AWG 4 	<ul style="list-style-type: none"> • держатель для цилиндрических предохранителей 14 x 51 • 690 В / 50 А • сигнальный выключатель для предохранителей • однополюсный • с клеммами 0,75 – 35 мм² / AWG 18 – AWG 2 	<ul style="list-style-type: none"> • держатель для цилиндрических предохранителей 14 x 51 • 690 В / 50 А • исполнение для полупроводниковых предохранителей • трехполюсный • с клеммами 0,75 – 35 мм² / AWG 18 – AWG 2 	<ul style="list-style-type: none"> • держатель для цилиндрических предохранителей 22 x 58 • 690 В / 125 А • с двумя сигнальными выключателями • трехполюсный • с клеммами 0,75 – 50 мм² / AWG 18 – AWG 1



AMBUS®EasySwitch

Ширина этих держателей для цилиндрических предохранителей с силой тока 32 А (10 x 38) лишь 18 мм. Устройство устойчиво к короткому замыканию до 100 кА и с защитой от прикосновения в соответствии со стандартом VDE 0106. Применяется для защиты цепей с напряжением до 690 В и током до 80 А (22 x 58, при 400 В до 125 А). Компания Wöhner выпускает модификации с нулевым выводом, световой индикацией, сигнальными выключателями, а также модификации для полупроводниковых предохранителей.

Стадион Allianz-Arena | Мюнхен | Германия | Построен в 2004 г. | Архитекторы: Херцог и де Мойрон |
Устройства для шинных систем с межшинным расстоянием 60 мм.





Плотина Drei-Schluchten-Staudamm | река Янцзы | Китай | Начало строительства: 1994 г. | Предп. пуск: 2009 г. |
Корпорация Three Gorges Project | **Устройства для шинных систем с межшинным расстоянием 60 мм.**



Музей искусств Kunsthaus Graz | Грац | Австрия | Построен в 2003 г. | Архитекторы: Питер Кук и Колин Фурньер | Шинные компоненты.



Гостиница Canary Wharf | Лондон | Великобритания | Построена в 2000 г. | Архитекторы: Дэвид Маркс и Джулия Барфилд |
Устройства для шинных систем с межшинным расстоянием 60 мм и 185 мм.



Выставочный центр | Бильбао | Испания | Построен 2003 г. | Архитекторы: Цезарь Ацкарате и Эстебан Родригес |
Устройства для шинных систем с межшинным расстоянием 60 мм.



Аэропорт Schiphol | Амстердам | Нидерланды | Построен в 1995 г. | Архитекторы: Ян Бентем и Мелс Кроуэл | Устройства для шинных систем с межшинным расстоянием 60 мм.



Центр международной торговли «Seven» | «граунд-зеро», Нью-Йорк | США
Построен в 2006 г. | Архитекторы: Дэвид Чайдз, Скидмор, Оуингз & Меррилл |
Устройства для шинных систем с межшинным расстоянием 60 мм.



Театр Ла Скала | Милан | Италия | Реконструкция 2004 г. | Архитекторы: Марио Бота
и Элизабетта Фаббри | Устройства для шинных систем с межшинным расстоянием 60 мм.

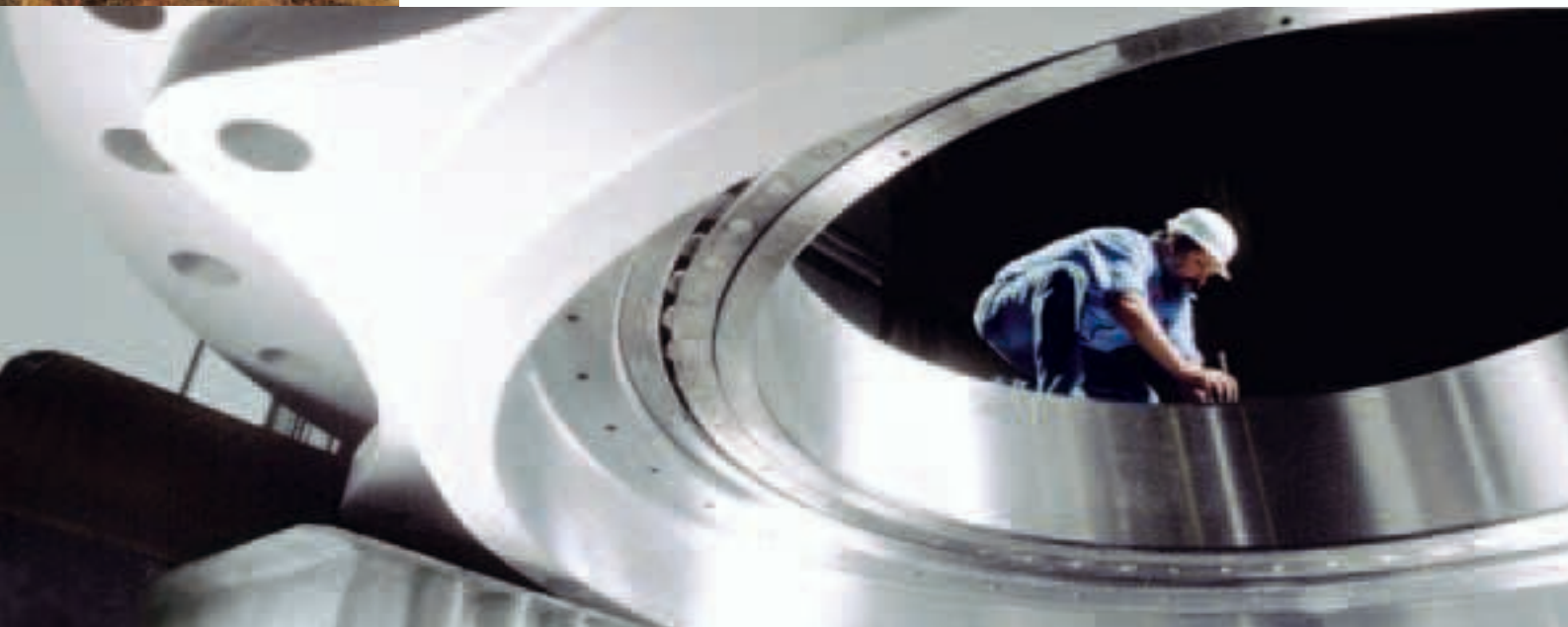




Freixenet S.A. – производство игристого вина | Барселона | Испания | Устройства для шинных систем с межшинным расстоянием 60 мм.



Vestas Wind Systems A/S – Ветроциловые установки | Рандерс | Дания | Устройства для шинных систем с межшинным расстоянием 60 мм.



Schaeffler KG | FAG – Производство подшипников качения | Швейнфурт | Германия |
Устройства для шинных систем с межшинным расстоянием 60 мм.





Rossi & Catelli S.p.A. – Производство томатных концентратов | Парма | Италия | Устройства для шинных систем с межшинным расстоянием 60 мм.



Fritsch GmbH – пекарное оборудование и конвейеры | Маркт Ейнерсхейм | Германия |
Устройства для шинных систем с межшинным расстоянием 60 мм.

Филиалы Wöhner.

Адреса компании.

Headquarter

Германия
Wöhner GmbH & Co. KG
 Elektrotechnische Systeme
 Mönchrödener Straße 10
 96472 Rödental
 Germany - Германия
 Тел. +49 (0) 9563/751-0
 Факс +49 (0) 9563/751-131
 E-Mail info@woehner.de
www.woehner.com

Международные филиалы

Китай
Wöhner (Пекин)
Electric Systems Co., Ltd.
 Yongchang Industry Park No. 702
 Beijing Development Area
 100176 Beijing
 P.R. China - Китай
 Тел. +86 (0) 10/67 87 03 00
 Факс +86 (0) 10/67 87 03 20
 E-Mail info@woehner.com.cn

Чунцин
 Pacific Ocean Plaza
 No. 2 Shangqingsi Road
 Yuzhong District
 630015 Chongqing
 P.R.China - Китай
 Тел. +86 (0) 23/63 63 01 12
 Факс +86 (0) 23/63 63 01 19
 E-Mail liutao@woehner.com.cn

Гуанчжоу
 2909, East Tower Yangcheng
 International
 Commercial Center, No. 122
 Ti yu Dong Road
 510620 Guangzhou
 P.R. China - Китай
 Тел. +86 (0) 20/38 87 18 57
 Факс +86 (0) 20/38 87 10 66
 E-Mail guangzhou@woehner.com.cn

Шанхай
 Shanghai Int. Tower 11e
 Pudong South Road No. 360
 200120 Shanghai
 P.R. China - Китай
 Тел. +86 (0) 21/68 86 39 66
 Факс +86 (0) 21/50 54 34 18
 E-Mail shanghai@woehner.com.cn

Франция
Woehner France S.A.
 42, Avenue Montaigne
 75008 Paris
 France - Франция
 Тел. +33 (0) 3/23 64 70 04
 Факс +33 (0) 3/23 64 72 59
 E-Mail info@woehner.fr

Великобритания
Woehner (UK) Limited
 The Control and Power Building
 Fox Covert lane
 Misterton, Doncaster
 South Yorkshire DN10 4EJ
 Great Britain - Великобритания
 Тел. +44 (0) 1427/89 06 66
 Факс +44 (0) 1427/89 18 40
 E-Mail info@woehner.co.uk

Индия
Woehner Kay Ltd.
 Factory Area
 P.O. Box 8
 Kapurthala-144 601
 India - Индия
 Тел. +91 (0) 18222/325 87
 Факс +91 (0) 18222/363 28
 E-Mail smgbhatia@rediffmail.com

Италия
Wöhner Italia S.R.L.
 Viale Tunisia, 29
 20124 Milano
 Italy
 Тел. +39 02/636 70-11
 Факс +39 02/636 70-129
 E-Mail info@woehner.it

Нидерланды
Wöhner Benelux
 Industrieweg 12 D
 7944 HS Meppel
 Netherlands - Нидерланды
 Тел. +31 (0) 522/24 51 54
 Факс +31 (0) 522/24 53 70
 E-Mail info_nl@woehner.com

Австрия
Wöhner Ges.m.b.H.
 Schottenfeldgasse 59/8
 1070 Wien
 Austria - Австрия
 Тел. +43 (0) 1/524 06 83
 Факс +43 (0) 1/524 06 83 11
 E-Mail info@woehner.at

Россия
Wöhner Russia
 Tverskaya 24/2
 125009 Moskau
 Russia - Россия
 Тел. +7 (4) 95/737 44 45
 Факс +7 (4) 95/737 65 88
 E-Mail office-russia@woehner.com

Испания
Wöhner Electrotécnica S.L.
 C/Mollet, 22
 08120 La Llagosta
 Barcelona
 Spain - Испания
 Тел. +34 (0) 93/544 30 05
 Факс +34 (0) 93/574 58 67
 E-Mail info@woehner.org

США / Канада
Woehner USA
 1, Lafayette Road No. 8
 P.O. Box 1108
 Hampton, NH 03842
 USA - США
 Тел. +1 (0) 603/926 10 95
 Факс +1 (0) 603/926 08 70
 E-Mail info@woehner.com

ОАЭ
Regional Office Middle East
 P.O. Box 6692
 Dubai
 U.A.E. - ОАЭ
 Тел. +971 (0) 43/21 67 61
 Факс +971 (0) 43/21 67 62
 E-Mail dubai@woehner.com

Выходные данные

Идея и оформление: Peter Schmidt Group GmbH.

Фотографы: Michael Aust, xpo visuelle kommunikation.
Jörg Hempel, Andreas Buck, Werner Bachmeier.

Банк данных изображений: artur, Corbis, Getty, FNOXX, StockFood.

Анализ: Peter Schmidt Group GmbH.

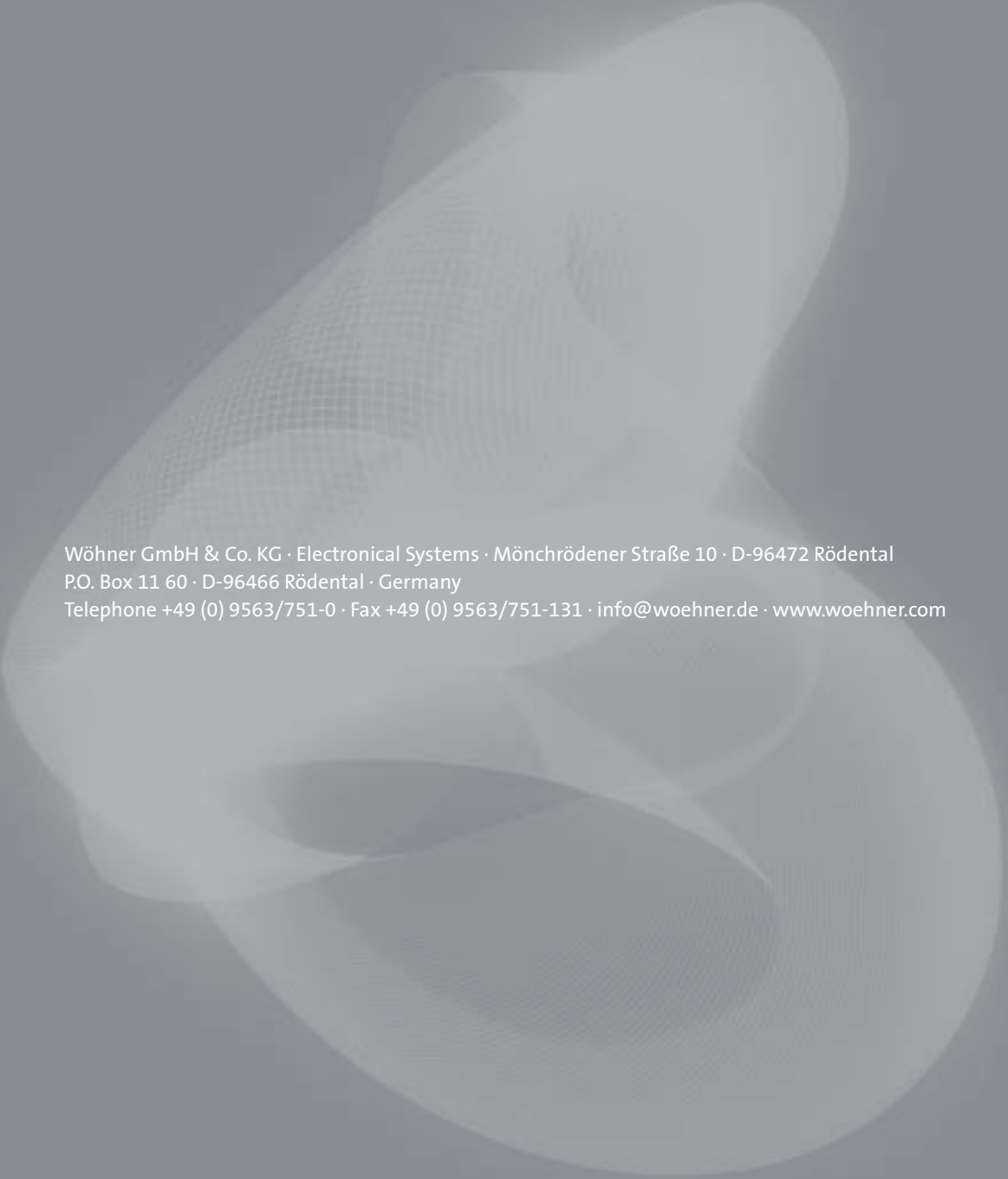
Иллюстрации: Matthias Zschaler, stolzundkuehn.

Литография: Brand Implementation Group GmbH.

Печать: Peschke Druck GmbH.

Бумага: LuxoSatin.

Шрифт: Thesis, The Sans.



Wöhner GmbH & Co. KG · Electronical Systems · Mönchrödener Straße 10 · D-96472 Rödental
P.O. Box 11 60 · D-96466 Rödental · Germany
Telephone +49 (0) 9563/751-0 · Fax +49 (0) 9563/751-131 · info@woehner.de · www.woehner.com