

Обзор индикаторов, кнопок и переключателей ЕАО по сериям

03 04 19 22 31 51 56 61 71 84 92 95 Swisstatc Mechanical
Keyboards
(W.series)

S.series

AVME



Серия (область применения, состав серии, характеристики контактов и др. информация отмечена черными квадратиками в соответствующей колонке с названием серии)	03	04	14	19	22	31	51	56	61	71	84	92	95	Mechanical Keyboards	Touch Sensitive Keyboards	S.series Keypads	AVME Keypads
Применение																	
Транспорт	■	■			■			■	■	■	■					■	■
Машиностроение	■	■				■		■	■	■	■	■		■	■	■	■
Контрольно-измерительная аппаратура	■	■		■		■			■	■	■	■	■			■	■
Панельный монтаж	■	■							■	■	■	■					
Лифты и подъемники		■								■	■	■				■	■
Функция																	
Индикация	■	■							■	■	■	■					
Кнопки	■	■	■	■	■	■	■	■	■	■	■	■	■				
Кнопки с подсветкой	■	■	■	■	■	■	■		■	■	■	■	■				
Двойные кнопки с подсветкой	■																
Кнопки открывания дверей								■									
Двусторонние кнопки для дверей								■									
Поворотные кнопки с блокировкой		■							■								
Кнопки с блокировкой ключом																	
Грибковые кнопки	■	■	■		■				■	■							
Грибковые кнопки с подсветкой	■	■	■						■	■							
Переключатели с замком 2 позиции	■				■		■		■	■							
Переключатели с замком 3 позиции		■					■		■	■							
Переключатели с рычагом 2 позиции		■	■						■	■							
Переключатели с рычагом 3 позиции							■		■	■							
Селекторные переключатели																	
Селекторные переключ. с ключом																	
Переключатели с ключом		■															
Клавиатуры														■	■		
Номеронабиратели																■	■
Зуммеры	■		■			■											
Мигалки		■							■								
Степень защиты																	
IP 40	■			■		■						■	■				
IP 65		■		■		■		■	■	■		■	■		■	■	
IP 67			■					■			■	■				■	■
Способ монтажа																	
Панельный монтаж	■	■	■	■	■	■	■	■	■	■	■	■					
Скрытый монтаж		■	■					■	■	■	■	■					
Монтаж на ПП				■									■				
Монтажное отверстие																	
8 мм.				■													
16 мм.						■	■			■	■	■					
22.5 мм.			■	■					■	■	■						
30.5 мм.		■	■						■	■							
Прямоугольные, квадратные	■				■				■	■			■				
Коммутационная способность																	
42VAC (100mA)			■	■		■	■				■	■					
250VAC (5A)			■	■		■	■				■	■					
250VAC (6A)								■									
380VDC (10A)	■																
500VAC (10A)		■			■												
Технические данные для DC режима	■	■	■	■	■	■	■	■	■	■	■	■	■	■	■	■	■
Подсоединение к контактам																	
Винтовое	■	■			■				■								
Пайка/разъем 2.0x0.5мм.				■													
Пайка/разъем 2.8x0.5мм.				■			■		■								
Пайка/разъем 2.8x0.8мм.	■	■															
Разъем 4.8x0.8мм.	■																
Разъем 6.8x0.8мм.		■			■												
Пайка			■	■	■	■	■		■	■	■	■	■				
Пайка к печатным платам			■	■	■	■	■		■	■	■	■	■			■	■
С вмонтированным кабелем															■	■	
Иллюминация																	
Светодиод	■	■	■	■	■	■	■	■	■	■	■	■	■				
Лампа накаливания	■	■	■	■	■	■	■	■	■	■	■	■	■				
Линза																	
Пластик	■	■	■	■	■	■	■	■	■	■	■	■	■				
Металл		■	■						■	■	■	■					
Маркировка																	
Гравировка, бирки	■	■	■	■	■	■	■	■	■	■	■	■	■	■	■	■	■
Сертифицировано																	
CE	■	■	■	■	■	■	■	■	■	■	■	■	■	■	■	■	■
SEV	■	■	■	■	■	■	■	■	■	■	■	■	■	■	■	■	■
CSA	■	■	■	■	■	■	■	■	■	■	■	■	■	■	■	■	■
UL	■	■	■	■	■	■	■	■	■	■	■	■	■	■	■	■	■
German Lloyds	■	■	■	■	■	■	■	■	■	■	■	■	■	■	■	■	■
German Navy	■	■	■	■	■	■	■	■	■	■	■	■	■	■	■	■	■
CB	■	■	■	■	■	■	■	■	■	■	■	■	■	■	■	■	■
UR	■	■	■	■	■	■	■	■	■	■	■	■	■	■	■	■	■
ENEC	■	■	■	■	■	■	■	■	■	■	■	■	■	■	■	■	■
FCC																■	■
EMC																■	■

Индикаторы, кнопки, переключатели ЕАО.

Серия 04



Кнопки серии 04, для скрытого монтажа (заподлицо), типоразмер Ø30 мм и 30x30 мм, подключение — винт или клеммы типа Fast-on 2,8x0,8/ 6,3x0,8 мм. Доступны также антивандальные исполнения.

Сферы применения: транспорт, машиностроение, приборостроение, автоматизация, подъемно-транспортное оборудование.

Диапазон: кнопки, индикаторы, селекторные переключатели, грибовые кнопки, переключатели с ключом и кнопки аварийной остановки со степенью защиты IP65.

Варианты контактной системы:

- бабочковидные, самоочищающиеся, мгновенного переключения;
- "медленные" — контакты мостового типа, поступательного действия

Характеристики контактов:

- максимальное напряжение: 500 В AC
- максимальный ток, $I_{th} = 10A$:
230 В AC/6 A, 24 В DC/10 A

Монтаж: заподлицо, в отверстие Ø30,5 мм для круглой и 30x30 мм для квадратной версии

Подсветка: лампы или светодиоды Ba9s
Все стандартные линзы (толкатели) светопрозрачны с полупрозрачным рассеивателем



Индикаторы



Индикатор в сборе круглый, заподлицо, монтажное отверстие диаметром 30,5 мм, алюминиевое фронтальное кольцо.

цвет	код изделия
красный	704.006.218
желтый	704.006.418
зеленый	704.006.518
синий	704.006.618
белый	704.006.718



Индикатор в сборе, квадратный, заподлицо, монтажное отверстие – 30x30 мм, серебристый ободок.

цвет	код изделия
красный	704.202.208
желтый	704.202.408
зеленый	704.202.508
синий	704.202.608
белый	704.202.708

Внимание!

Для полной комплектности, в зависимости от напряжения, закажите лампу или светодиод Ba9s! См. стр. 99

Кнопки

внешний вид идентичен внешнему виду индикаторов

Кнопка круглая, заподлицо, монтажное отверстие диаметром 30,5 мм, алюминиевое фронтальное кольцо.

Кнопка квадратная, заподлицо, монтажное отверстие – 30x30 мм, серебристый ободок.

кнопки с подсветкой, с ламподержателем в комплекте

цвет	код изделия		цвет	код изделия	
	без фикс.	с фикс.		без фикс.	с фикс.
красный	704.032.218	704.062.218	красный	704.230.208	704.260.208
желтый	704.032.418	704.062.418	желтый	704.230.408	704.260.408
зеленый	704.032.518	704.062.518	зеленый	704.230.508	704.250.508
синий	704.032.618	704.062.618	синий	704.230.608	704.250.608
белый	704.032.718	704.062.718	белый	704.230.708	704.250.708

Внимание!

Для полной комплектности, требуется заказать:
• контактные блоки необходимой конфигурации, см. след. страницу;
• лампу или светодиод Ba9s, в зависимости от напряжения, см. стр. 99.

кнопки без подсветки

цвет	код изделия		цвет	код изделия	
	без фикс.	с фикс.		без фикс.	с фикс.
красный	704.012.218	704.042.218	красный	704.210.208	704.240.208
желтый	704.012.418	704.042.418	желтый	704.210.408	704.240.408
зеленый	704.012.518	704.042.518	зеленый	704.210.508	704.240.508
синий	704.012.618	704.042.618	синий	704.210.608	704.240.608
белый	704.012.718	704.042.718	белый	704.210.708	704.240.708
черный	704.012.018	704.042.018	черный	704.210.008	704.240.008

Внимание!

Для полной комплектности, требуется заказать контактные блоки необходимой конфигурации, см. след. страницу

Кнопки грибовые и аварийного останова¹⁾

Рис. 1



Рис. 2

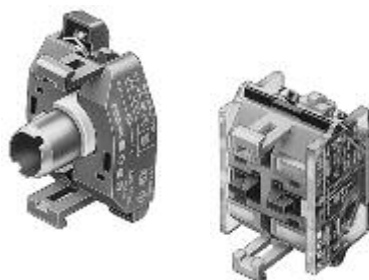
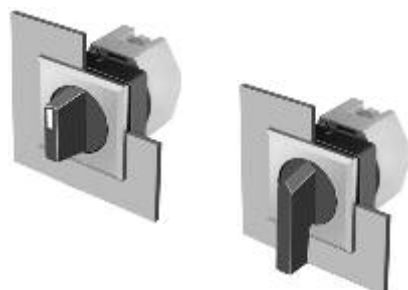
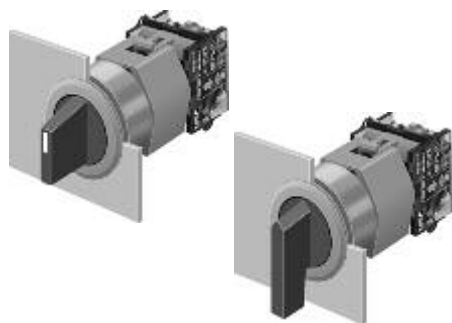


Рис. 3

№ Рис.	код изделия	цвет (доп. код)	наличие символа	фиксация	материал ободка	тип контактов ²⁾
1	704.071.(.)	красный(2), желтый(4), зеленый(5), черный(0)	нет (для красных доступны: "стрелки" или "stop")	без фикс.	металл	любой, максимум до трех блоков
	704.073.(.)			с фикс.		
2	704.064.2	красный	стрелки	с фикс.	пластик	медленные, максимум до двух блоков
3	704.066.2	красный	стрелки	с фикс.	пластик	медленные, максимум до двух блоков

¹⁾ - без подсветки, но согласно рис. 1, доступны также с подсветкой

²⁾ - **Внимание!** Для полной комплектности, требуется заказать контактные блоки, рекомендуемые в этой таблице, см. следующую страницу.

**Переключатели с замком, фронт - круглый**

Переключатель с ключом, круглый, заподлицо, монтажное отверстие - Ф 30,5 mm

Два положения		3	4	9	10
		Mom 42°	Maint 90°	Maint 90°	Maint/Mom 42°

код изделия	фиксация	№ рис.	тип рычага	код изделия	фиксация	№ рис.	тип рычага
704.123.018	без фикс.	3	A	704.113.018	с фикс.	9	C + A + B
704.121.018	с фикс.	4	C	704.115.018	с фикс.	10	A
704.122.018			C + B	704.114.018			A
				704.116.018			C + B

Переключатели с замком, фронт - квадратный

Переключатель с ключом, квадратный, заподлицо, монтаж - 30 x 30 mm

Два положения		5	6	11
		Mom 42°	Maint 90°	Maint/Mom 42°

код изделия	фиксация	№ рис.	тип рычага	код изделия	фиксация	№ рис.	тип рычага
704.343.008	без фикс.	5	A	704.335.008	без фикс.	11	A
704.341.008	с фикс.	6	C	704.334.008	с фикс.		A
704.342.008			C + B	704.336.008			C + B
							704.333.008

Внимание!

Для полной комплектности, требуется заказать контактные блоки необходимой конфигурации, см. ниже

Переключатели с рычагом, фронт - круглый

Переключатель с рычагом, круглый, заподлицо, монтажное отверстие - Ф 30,5 mm

Два положения		14	15	19
		Mom 42°	Maint 90°	Maint/Mom 42°

код изделия	фиксация	№ рис.	тип рычага	код изделия	фиксация	№ рис.	тип рычага
704.413.018	без фикс.	14	короткий	704.405.018	без фикс.	19	короткий
704.411.018	с фикс.	15		704.403.018	с фикс.		короткий
704.103.018	без фикс.	14	длинный	704.095.018	без фикс.		длинный
704.101.018	с фикс.	15		704.093.018	с фикс.		

Переключатели с рычагом, фронт - квадратный

Переключатель, квадратный, заподлицо, монтажное отверстие - 30 x 30 mm

Два положения		14	15	19
		Mom 42°	Maint 90°	Maint/Mom 42°

код изделия	фиксация	№ рис.	тип рычага	код изделия	фиксация	№ рис.	тип рычага
704.512.008	без фикс.	14	короткий	704.504.008	без фикс.	19	короткий
704.510.008	с фикс.	15		704.502.008	с фикс.		короткий
704.302.008	без фикс.	14	длинный	704.294.008	без фикс.		длинный
704.300.008	с фикс.	15		704.292.008	с фикс.		

Внимание!

Для полной комплектности, требуется заказать контактные блоки необходимой конфигурации, см. ниже

Контактные блоки к кнопкам и переключателям

В таблице показаны лишь основные версии контактных блоков (материал - серебро, доступны также из золота). Конструкции контактных систем - бабочковидные, "мгновенного" переключения; - "медленные" - контакты мостового типа

код изделия	тип и кол. контактов ¹⁾	контактная система	коммутируемая нагрузка		клеммы ²⁾
			максим.	миним.	
704.900.1	1NO	"мгновенный"	6A/230VAC;	50mA/24VDC;	винтовые
704.900.2	1NC		10A/24VDC (серебро)	10mA/110VDC (серебро)	
704.900.5	1NO+1NC				
704.910.1	1NO	"медленный"	7A/230VAC;	50mA/24VDC;	
704.910.2	1NC		10A/24VDC (серебро)	10mA/110VDC (серебро)	
704.910.5	1NO+1NC				

¹⁾ - доступны также версии контактов 2NO, 2NC, 2NO+2NC²⁾ - доступны также версии клемм под соединители типа fast-on 6,3 mm

Для запроса цен и кодов заказа других версий блоков свяжитесь с менеджером!

Внимание! Ассортимент продукции ЕАО в данном каталоге представлен в сокращенном виде. Более полную информацию можно получить из общего каталога "ЕАО", либо на CD "СВ Альтера — компоненты систем автоматизации", а также обратившись на сайты www.eao.com, www.svaltera.ua, либо сделав соответствующий запрос по электронной почте: office@sv-altera.com

Индикаторы, кнопки, переключатели ЕАО

Серия 14



Кнопки серии 14, для выступающего и скрытого монтажа (заподлицо), типоразмер Ø22 мм и Ø30 мм, подключение — клеммы под пайку, Fast-on 2,0 x 0,5 / 2,8 x 0,5 мм или печатный монтаж. Доступны также антивандальные исполнения.

Сферы применения: Транспорт, машиностроение, приборостроение, автоматизация, подъемно-транспортное оборудование.

Диапазон: кнопки, индикаторы, звуковые сигналы (бузеры), селекторные переключатели, грибовые кнопки, переключатели с ключом, со степенью защиты IP67.

Варианты контактной системы:

- самоочищающиеся, мгновенного переключения силовые либо сигнальные

Характеристики контактов:

- максимальное напряжение: 250VAC

- максимальный ток, Ith = 5A:

250 В AC / 2 А, 24 В DC / 2 А

Монтаж — заподлицо, в отверстие Ø22,5 мм и Ø30,5 мм для версии со скрытым монтажом

Подсветка — лампы или светодиоды в цоколе T5,5 от 6 до 60 В AC/DC

Все стандартные линзы (толкатели) светопропускаемы с полупрозрачным рассеивателем



Индикаторы



Выступающий, обширного обзора — монтаж Ø22,5 мм

код изделия

14-030.005



Фронтального обзора, для выступающего монтажа / заподлицо*, отверстие - Ø22,5 мм/Ø30,5 мм

код изделия

14-040.005

Внимание!

Для полной комплектности закажите дополнительно цветную линзу, соответствующую типу исполнения индикатора (см на след. стр.), лампу или светодиод T5,5!

Кнопки с подсветкой, встроенный ламподержатель



Для выступающего/ скрытого* монтажа, монтажное отверстие - Ø22,5/30,5 мм, клеммы под пайку

код изделия	фиксация	контакты
14-131.0252	без фикс.	1NO+1NC
14-132.0252	фикс.	2NO+2NC
14-271.0252	с фикс.	1NO+1NC
14-272.0252		2NO+2NC



Для выступающего/ скрытого* монтажа в отверстие - Ø22,5/30,5 мм, клеммы под fast-on 2,8x0,5 мм

код изделия	фиксация	контакты
14-131.022	без фикс.	1NO+1NC
14-271.022	с фикс.	1NO+1NC

Внимание!

Для полной комплектности закажите цветную линзу (см. на след. стр.), лампу или светодиод T5,5!

Переключатели



рис. 1

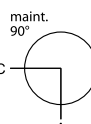


рис. 2



рис. 1



рис. 2

Для выступающего/ скрытого* монтажа, отверстие - Ø22,5/30,5 мм, 1NO+1NC, клеммы под пайку

код изделия	№ рис.	фиксация
14-141.025K2	1	без фикс.
14-235.025K2	2	с фикс.

Внимание! Ключ вынимается только в позиции А.

Для выст./ скрытого (только по рис. 1)* монтажа, отверстие - Ø22,5/30,5 мм, 1NO+1NC, клеммы под пайку, 2 позиции

код изделия	№ рис.	фиксация
14-501.02502	1	без фикс.
14-551.02502	2	без фикс.
14-506.02502	1	с фикс.
14-556.02502	2	

Звуковые излучатели (бузеры)



Для выступающего монтажа - Ø22,5 мм, 24VDC, IP65, 2,8 kHz, 95 dB на расстоянии 0,1 м, клеммы под пайку / fast-on 2,8x0,5 мм

код изделия	фронтальное исполнение
14-810.002	металл / черный хром
14-810.902	металл / хром-покрыт.



Для скрытого монтажа - Ø30,5 мм, 24VDC, IP40, 2,8 kHz, 95 dB на расстоянии 0,1 м, клеммы под пайку / fast-on 2,8x0,5 мм

код изделия	фронтальное исполнение
14-810.910	металл / черный хром
14-810.918	металл / хром-покрыт.

* - для исполнения заподлицо необходимо заказать монтажное фронтальное кольцо-оправу, код 704.955.1

Аксессуары

							
Линзы для индикаторов обширного обзора		Выпуклые линзы для индикаторов/кнопок выступающего/скрытого монтажа		Плоские линзы для индикаторов/кнопок выступающего/ скрытого монтажа		Плоские линзы (металл*) для индикаторов/кнопок выступающ./ скрыт. монтажа	
цвет	код изделия	цвет	код изделия	цвет	код изделия	цвет	код изделия
красн.	704.603.2	красн.	704.611.2	красн.	704.602.2	красн.	704.601.2
желтый	704.603.4	желтый	704.611.4	желтый	704.602.4	желтый	704.601.5
зеленый	704.603.5	зеленый	704.611.5	зеленый	704.602.5	синий	704.601.6
синий	704.603.6	синий	704.611.6	синий	704.602.6	серебр.	704.601.8
прозр.	704.603.7	прозр.	704.611.7	прозр.	704.602.7	серебр.	704.601.81*
закажите также рассеиватель - 704.608.9		закажите также рассеиватель - 704.610.9		рассеиватель-704.609.9		черный	704.601.0
						черный	704.601.01*

* - 704.601.81 и 704.601.01 предназначены для подсветки, имеют в центре матовое прозрачное окошко из пластика

			
Фронтальное кольцо (оправа) для скрытого монтажа	Защитное кольцо со встроенной силиконовой мембраной (IP67)	Крышка прозрачная для защиты от несанкционированного нажатия кнопки	Лампы и светодиоды T5,5 для подсветки
код изделия, цвет	код изделия	код изделия	Светодиоды - красные, желтые, зеленые, синие и белые, на напряжения 6...48VAC/DC. Лампы накаливания - 6... 60V. Для выяснения кодов заказа и цен обратитесь к менеджеру.
704.955.0 (алюминий, черный)	704.600.3 (для выступающего монтажа)	704.925.0	
704.955.1 (алюминий)	704.955.3 (для скрытого монтажа)	Предназначена только для выступающих кнопок.	
704.955.9 (нерж сталь)		Для скрытого монтажа - запрашивайте у менеджера.	

Запрашивайте также другие изделия и аксессуары серии 14, не указанные в этом каталоге — за дополнительной информацией обратитесь, пожалуйста, к менеджеру

Примеры применения кнопок серии 04 и 14 на транспорте



Панель управления для автобусов Volvo 7700, Mercedes Citaro

Метрополитен г. Мюнхена, Германия, кокпит поезда метро

Индикаторы и кнопки ЕАО

Серия 56



Кнопки высокой прочности, серии 56, малой глубины, для выступающего и скрытого монтажа (заподлицо), наружный размер: круглые Ø87 мм, квадратные 87х87 мм, подключение — кабель с разъёмом AMP (Fast-on 2,8х0,8 мм в корпусе).

Сферы применения: Транспорт, лифты

Диапазон: кнопки, индикаторы, со степенью защиты IP67.

Варианты контактной системы:

самоочищающиеся, двойного разрыва, мгновенного переключения, 1 NO контакт

Характеристики контактов:

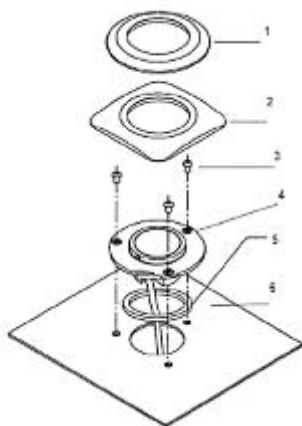
- максимальное напряжение, 137 В AC/DC
- максимальный ток 200 мА
- минимальный ток 5 мА при 5 В DC

Монтаж: заподлицо или выступающий, установочный типоразмер Ø42 мм, дополнительные крепежные винты (см. схему)

Подсветка — встроенные светодиоды:

- режим «ожидание» — 8 шт красных или желтых светодиодов, расположенных по окружности;
 - режим «коммутация» — дополнительно зажигающиеся 2 светодиода зеленых или красных.
- Напряжение подсветки — 24/36/48/72/96/110 В DC

Рабочая температура: -40... +80°С



- 1 - фронтальное кольцо или
- 2 - квадратная накладка
- 3 - крепежные винты
- 4 - кнопка
(в монолитном корпусе)
- 5 - прокладка IP67
- 6 - монтажная панель

Индикаторы

Корпус индикатора

Цвета подсветки: зеленый, красный, желтый, белый, синий, с соответствующим цветом рассеивателя.

Внешний вид: плоский или выступающий.

Стандартное напряжение питания: 24 и 110 В DC.

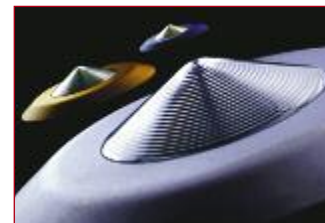
Свяжитесь с менеджером для уточнения кода заказа и цен

Фронтальное кольцо

Доступные цвета: светло-зеленый, зеленый, красный, желтый, оранжевый, синий, светло-серый, темно-серый, черный, серебристый хром.

Доступны также в квадратном исполнении.

Свяжитесь с менеджером для уточнения кода заказа и цен



Кнопки

Корпус кнопки

Цвета подсветки: зеленый, красный/зеленый, желтый, красный, без подсветки.

Внешний вид: плоский или выступающий.

Толкатели: металл или пластик, цвета — красный, желтый, зеленый, синий, серебристый (для металла). Стандартное напряжение питания - 24 и 110VDC (другие напряжения также возможны)

Свяжитесь с менеджером для уточнения кода заказа и цен

Фронтальное кольцо

Применяется те же что и для индикаторов (см выше).

Свяжитесь с менеджером для уточнения кода заказа и цен



Примеры применения



Панели с кнопками для открытия/закрытия дверей



Управление дверями в метро г. Мадрида



Панель с кнопками управления дверями в лифте

Индикаторы, кнопки, переключатели ЕАО

Серия 61



Кнопки серии 61, для выступающего и скрытого монтажа (заподлицо), типоразмер — $\varnothing 16$ мм, $\varnothing 22,5$ мм, 21×27 мм, 21×21 мм, подключение — винт, клеммы под пайку, Fast-on $2,8 \times 0,5$ мм или печатный монтаж. Доступны также антивандальные исполнения.

Сферы применения: транспорт, машиностроение, приборостроение, автоматизация, подъемно-транспортное оборудование.

Диапазон: кнопки, индикаторы, звуковые сигналы (бьюеры), селекторные переключатели, грибовые кнопки, переключатели с ключом, со степенью защиты IP65.

Варианты контактной системы:

- самоочищающиеся, мгновенного переключения силовые либо сигнальные
- "медленные" — контакты мостового типа, поступательного действия

Характеристики контактов:

- максимальное напряжение, 250 В AC
- максимальный ток, $I_{th} = 6$ А, 24 В DC / 6 А
- минимальные значения нагрузки: от 10 мкА/100 мкВ до 100 мА 42В AC/DC

Монтаж:

заподлицо, в отверстие $\varnothing 22,5$ и $\varnothing 30,5$ мм для версии со скрытым монтажом

Подсветка:

лампы или светодиоды в цоколе T1 3/4 MG от 6 до 60 В AC/DC
Все стандартные линзы (толкатели) светопрозрачны с полупрозрачным рассеивателем

Конструкция

Для выступающего монтажа



- 1 - линза-толкатель
- 2 - корпус (актуатор)
- 3 - крепежная гайка
- 4 - контактный блок

Для монтажа заподлицо



- 1 - линза-толкатель
- 2 - корпус (актуатор)
- 3 - оправа для скрытого монтажа
- 4 - прокладка
- 5 - приборная панель
- 6 - фиксатор
- 7 - крепежная гайка
- 8 - контактный блок

Структура заказа серии 61



Свяжитесь с менеджером для уточнения кода заказа и цен