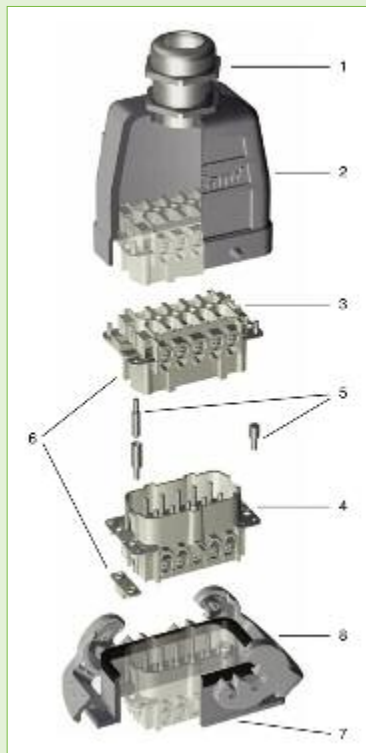


Промышленные разъемы REVOS

Конструкция разъема:



1. Крышка

Высоко- и низкопрофильное исполнение
Кабелеввод может быть расположен с широкой, узкой стороны и сверху разъема
Защелки могут быть как одиночными, так и двойными

2. Вилочные и

3. Розеточные вставки

Винтовое соединение
Обжимное соединение (контакты прилегают отдельной позицией)
Пружинное соединение

4. Основание

Открытого или закрытого исполнения с/без защитной пластиковой крышки
С одной или двумя защелками и кабельвводом
Для соединения «кабель-кабель»

5. Кабельввод

Пластиковый или латунный с IP 65
С фиксатором кабеля и защитой от перегиба провода
EX-кабельвводы
EMC-кабельвводы

Принадлежности

6. Кодировочные элементы
7. Маркировочные шильдики
8. Защелки-фиксаторы

Внимание!

Промышленные разъемы REVOS BASIC могут иметь взрывозащищенное исполнение **Ex**

Руководство по выбору промышленных разъемов

1-й этап. Выбор гнезда и штекера для разъема

Определение кол-ва полюсов: 6-, 10-, 16-, 24-, 32-, 48- полюсов + заземление
Выбор варианта подключения проводов к контактным колодкам: винтовое соединение, под обжимку или пружинное подключение

2-й этап. Выбор крышки (корпуса на кабель)

Определяется непосредственно исходя из необходимого кол-ва полюсов.

Также принимается во внимание геометрический внешний вид корпуса: A, B, C, D, E, F.
Выбирается вариант с одной или двумя защелками

3-й этап. Выбор основания

Осуществляется одновременно с выбором крышки т.е. принимается во внимание количество защелок — одна или две (для успешной стыковки самих корпусов)
Выбираем вариант (геометрию) внешнего вида основания: a, b, c, d, e, f, g, h

Примеры корпусов с одной защелкой:



Вариант А
Код заказа: 7X.350.YY35.Z



Вид а
Код: 7X.320.YY28.0



Вид b
Код: 7X.330.YY35.Z



Вид c
Код: 7X.331.YY35.Z



Вариант В
Код заказа: 7X.351.YY35.Z



Вид d
Код: 7X.333.YY35.Z



Вид e
Код: 7X.325.YY28.0



Вид f
Код: 7X.344.YY35.Z



Вариант С
Код заказа: 7X.352.YY35.Z

Идентификация X, YY, Z в коде заказа:

X — 0 для 6-, 48-р + E разъемов; X - 1 для 10-, 16-, 24-р + E разъемов

YY — указывает на кол-во полюсов (06, 10, 16, 24, 48 соответственно)

Z — определяет вид кабельного ввода / вывода

(0 — с кабельвводом; 1 — только с резьбой; 2 — с резьбовой вставкой; 3 — кабельввод с зажимом)

Примеры корпусов с двойной защелкой:



Вариант А



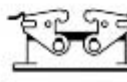
Вариант С



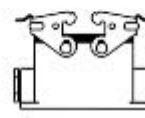
Вариант В



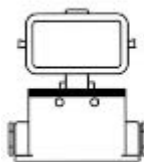
Вариант F



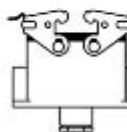
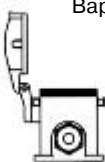
Вид а



Вид b



Вид f

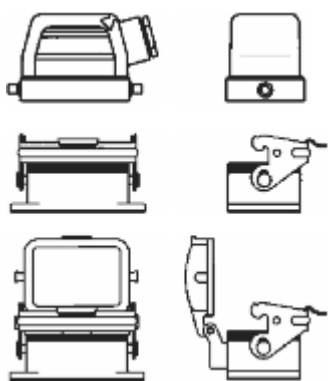


Вид d



По внешнему виду корпуса с двумя защелками идентичны корпусам с одной защелкой.

Промышленные разъемы REVOS BASIC



Применение

Разъемы REVOS предназначены для соединения силовых и сигнальных цепей при работе в тяжелых и сложных промышленных условиях.

Разъемы выполнены с большим запасом прочности
Сертификаты CSA, UL, MEEL, SEV

Характеристики

- номинальный ток: 16 А;
- номинальное напряжение: 690 V AC;
- кол-во контактов: 6, 10, 16, 24, 48;
- материал контактов: медь, серебро;
- материал корпуса: сплав алюминия
- Степень защиты: IP 55/65;
- рабочая температура: -40...+110 °C

Код	Описание	Кол-во	Цена
Контактные группы разъемов			
70.300.0640.0	Гнездо с подключением под винт	6P+E	4,30
70.310.0640.0	Вилка с подключением под винт		4,30
70.500.0653.0	Гнездо с подключением под пружину		4,50
70.510.0653.0	Вилка с подключением под пружину	10P+E	4,50
70.300.1040.0	Гнездо с подключением под винт		5,20
70.310.1040.0	Вилка с подключением под винт		5,20
70.500.1053.0	Гнездо с подключением под пружину	16P+E	5,40
70.510.1053.0	Вилка с подключением под пружину		5,40
70.300.1640.0	Гнездо с подключением под винт		6,70
70.310.1640.0	Вилка с подключением под винт	24P+E	6,70
70.500.1653.0	Гнездо с подключением под пружину		6,90
70.510.1653.0	Вилка с подключением под пружину		6,90
70.300.2440.0	Гнездо с подключением под винт	48P+E	8,70
70.310.2440.0	Вилка с подключением под винт		8,70
70.500.2453.0	Гнездо с подключением под пружину		9,00
70.510.2453.0	Вилка с подключением под пружину	48P+E	9,00
70.300.4840.0	Гнездо с подключением под винт		16,80
70.310.4840.0	Вилка с подключением под винт		16,80
70.500.4853.0	Гнездо с подключением под пружину		18,40
70.510.4853.0	Вилка с подключением под пружину		18,40
Корпуса разъемов			
70.352.0635.0	Корпус на кабель	6P+E	6,00
70.320.0628.0	Корпус на панель		5,40
70.325.0628.0	Корпус на панель с крышкой		9,20
71.352.1035.0	Корпус на кабель	10P+E	7,90
71.320.1028.0	Корпус на панель		7,10
71.325.1028.0	Корпус на панель с крышкой		12,80
71.352.1635.0	Корпус на кабель	16P+E	8,80
71.320.1628.0	Корпус на панель		7,40
71.325.1628.0	Корпус на панель с крышкой		13,40
71.352.2435.0	Корпус на кабель	24P+E	9,80
71.320.2428.0	Корпус на панель		8,30
71.325.2428.0	Корпус на панель с крышкой		14,30
70.352.4835.0	Корпус на кабель	48P+E	34,00
70.320.4828.0	Корпус на панель		28,00
70.325.4828.0	Корпус на панель с крышкой		35,00

Промышленные разъемы REVOS FLEX



наборная
розетка

наборная
вилка

контакты

Система наборных вилок и розеток со сменными контактами позволяет создавать большое количество уникальных конфигураций разъема.

Код	Описание	Кол-во полюсов	Цена
Контактные группы разъемов REVOS FLEX			
78.010.0653.0	Наборная кассета на 2 модуля — вилка		5,80
78.000.0653.0	Наборная кассета на 2 модуля — розетка		5,70
78.010.1653.0	Наборная кассета на 5 модулей — вилка		6,20
78.000.1653.0	Наборная кассета на 5 модулей — розетка		6,10
78.014.0353.0	Наборная вилка	3P	0,89
78.004.0353.0	Наборная розетка	3P	1,02
05.544.3329.8	Вилочный контакт 10мм ² ток макс. 40А		1,50
02.125.3329.8	Розеточный контакт 10мм ² ток макс. 40А		1,84
78.013.0453.0	Наборная вилка	4P+E	1,02
78.003.0453.0	Наборная розетка	4P+E	1,16
05.544.3929.8	Вилочный контакт 2,5 мм ² ток макс. 20А		0,98
02.125.3929.8	Розеточный контакт 2,5 мм ² ток макс. 20А		1,10
78.012.1053.0	Наборная вилка	10P	0,89
78.002.1053.0	Наборная розетка	10P	1,02
05.544.4429.8	Вилочный контакт 1,5 мм ² ток макс. 10А		0,41
02.125.4429.8	Розеточный контакт 1,5 мм ² ток макс. 10А		0,45

Промышленные многополюсные разъемы REVOS MINI

на 3, 4, 7 полюсов + заземление
и на 8 полюсов



Сертификаты

UL, CSA, SEV

Стандарты применения

IEC 61 984

Контактные вставки

Номинальный ток 10A

Номинальное напряжение

для 3-, 4-х пол. + E

для 7-пол. + E, и 8-пол.

Номинальное напряжение UL/CSA

Винтовое соединение

Обжимное соединение

Степень защиты от загрязнения

Рабочая температура

Материал контакта

Покрывание контакта

250B

50B

600B

0,5–2,5 мм²

0,2–1,5 мм²

3

от -40 до +110 °C

медный сплав

луженые

Крышки и основания

Материал

Защелки

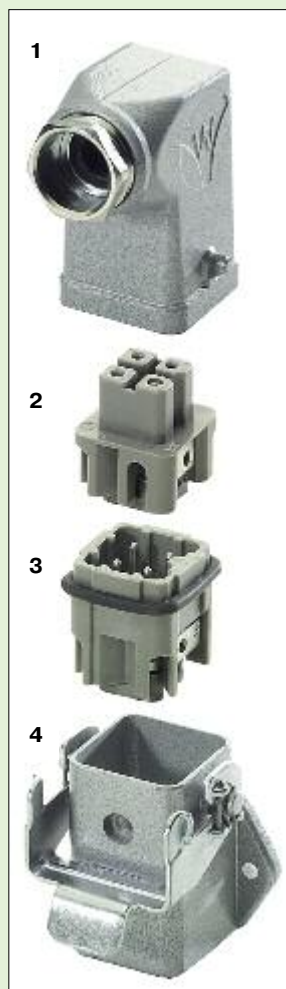
Степень защиты по DIN EN 60 529

Цинковый сплав

Оцинкованная сталь

IP 54 / IP 65

Конструкция разъема:



1. Крышка
2. Вилочные вставки
3. Розеточные вставки
4. Основание

Примеры корпусов с одной защелкой:



Контактные вставки с винтовым соединением



Принадлежности



Код	Описание	Кол-во полюсов	Цена
Контактные группы разъемов			
73.300.0353.0	Гнездо с подключением под винт	3P+E	4,90
73.310.0353.0	Вилка с подключением под винт		4,80
73.300.0453.0	Гнездо с подключением под винт	4P+E	6,50
73.310.0453.0	Вилка с подключением под винт		6,00
Корпуса разъемов			
76.350.0736.0	Корпус на кабель угловой	3P+E 4P+E	6,80
76.352.0736.0	Корпус на кабель прямой		4,90
76.321.0729.0	Корпус на панель угловой с защелкой		4,90
76.320.0729.0	Корпус на панель прямой с защелкой		3,10
76.372.0736.0	Корпус на кабель прямой с защелкой		6,40
76.322.0736.0	Корпус на панель угловой с защелкой с каб. вводом		8,50