

## Реле времени



## Реле времени



D6DQ



COM3T



E1ZM10



T-R4...

## Применение

Реле времени и таймеры используются в электрических цепях управления и автоматики для создания выдержек времени.

Продукция сертифицирована в Украине

## Характеристики

Напряжение питания:

- переменный ток - 24-240 V AC;
- постоянный ток - 12-240 V DC;

Временной диапазон: 0,05 с...10 дней;

Выход: реле 5A 250 V AC;

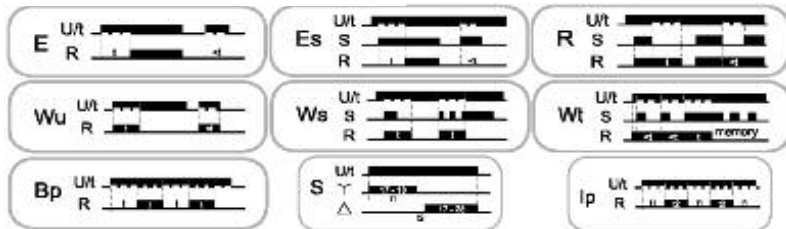
Электрическая жизнь: 10<sup>5</sup> циклов;

Рабочая температура: -25...+55 °C;

Степень защиты: IP 20/40

| Тип   | Функции задержек*                | Временной диапазон | Выход     | Напряжение питания                           | Цена  |
|---|----------------------------------|--------------------|-----------|--|-------|
| Реле времени серии DELTA — пром. дизайн (ширина 22,5 мм)                    |                                  |                    |           |  |       |
| D6DQ  | E; R; Wu; Bp                     | 0.05 с...10 дней   | Реле 1C/O | 24...240 V AC/DC                             | 28,00 |
| G2ZMF11   |                                  |                    | Реле 2C/O |  | 62,90 |
| D6DM  | E; R; Ws; Wa; Es; Wu; Bp; Wt     | 0.05 с...10 дней   | Реле 1C/O | 24...240 V AC/DC                             | 36,47 |
| G2ZM20  |                                  |                    | Реле 2C/O |  | 51,10 |
| D6DI  | Ip; li                           | 0.05 с...10 дней   | Реле 1C/O | 24...240 V AC/DC                             | 38,00 |
| G2ZI20  | Ip; li; ER; EWs; Ewu             |                    | Реле 2C/O |  | 52,38 |
| Реле времени серии ENYA — модульный дизайн (ширина 17,5/35 мм)              |                                  |                    |           |  |       |
| E1ZMQ   | E; R; Wu; Bp                     | 0.05 с...10 дней   | Реле 1C/O | 24...240 V AC/DC                             | 27,00 |
| E1ZM10  | E; R; Ws; Wa; Es; Wu; Bp         |                    | Реле 1C/O | 12...240 V AC/DC                             | 36,13 |
| Реле времени для использования с силовым реле R15 3 перекидных контакта 10A |                                  |                    |           |  |       |
| COM3T   | E; R; Ws; Wa; Es; Wu; Bp; Bi     | 1 с...10 дней      | Реле 3C/O | 24...240 V AC/DC                             | 24,48 |
| TVE 12  | Колodka под R15 и COM3TP         |                    |           |  | 4,23  |
| Реле времени Autonics — монтаж на панель (48x48 мм)                         |                                  |                    |           |  |       |
| AT11DN  | E; Es; R; Bp                     | 0,05 с – 100 час   | Реле 2C/O | 24...240 V AC/DC                             | 24,00 |
| 31S11   | Розетка для монтажа реле AT11DN  |                    |           |  | 4,80  |
| Реле времени PERRY  |                                  |                    |           |  |       |
| RT200/MT  | LCD-дисплей                      | 0,1с-100ч          | Реле 1C/O | 12-230В AC/DC                                | 38,5  |
| Реле времени RELPOL — на базе реле R4                                       |                                  |                    |           |  |       |
| T-R4-E  | E                                | 0,1 с...100 ч      | Реле 4C/O | 12V DC<br>24 V DC/AC<br>115 V AC<br>230 V AC | 15,25 |
| T-R4-Wu   | Wu                               |                    |           |  |       |
| T-R4-Bi   | Bi                               |                    |           |  |       |
| T-R4-Bp   | Bp                               |                    |           |  |       |
| GZT4  | Розетка для монтажа на DIN-рейку |                    |           |  | 1,98  |
| GZM4  | Розетка для монтажа на DIN-рейку |                    |           |  | 2,16  |
| TR-42000  | Клипса пружинная для реле T-R4   |                    |           |  | 0,25  |

## Диаграммы работы реле времени



**E** - задержка на включение t (ON delay);  
**Es** - задержка на включение t по сигналу (ON delay);  
**R** - задержка на выключение t по сигналу (OFF);  
**ER** - задержка на включение t1 и выключение t2 по сигналу (ON/OFF delay with control contact);  
**EWu** - задержка на включение t1 и отключение через t2;  
**EWs** - задержка на включение по сигналу t1 и отключение через t2;  
**Wu** - формирование импульса t при включении питания;  
**Ws** - формирование импульса t по фронту сигнала;  
**Wa** - формирование импульса t по спаду сигнала;  
**Wt** - подсчет общего времени t последовательности импульсов;  
**Bp** - генератор импульсов t=t1=tp. Начало с паузы;  
**Bi** - генератор импульсов t=t1=tp. Начало с импульса;  
**Ip** - генератор импульсов t1=t1; t2=tp;  
**li** - генератор импульсов t1=t1; t2=tp;  
**S** - переключение "звезда-треугольник" через время t1 с паузой t2.

## Реле времени



**Применение:** автоматизация цепей управления на административных и промышленных объектах



| Тип     | Описание  | Запас хода/мин. интервал | Напряжение питания | Цена  |
|---------|---|--------------------------|--------------------|-------|
| IO 0021 | Электромеханическое суточное реле, 2DIN, 16 A/250В                                      | 0 ч/30 мин               | 230В AC            | 26,00 |
| IO 0022 | Электромеханическое суточное реле, 2DIN, 16 A/250 В                                     | 150 ч/30 мин             |                    | 33,40 |
| IO 1080 | Суточное электронное реле, 2DIN, 16 A/250 В, переход на зимнее/летнее время             | 360 ч/1 мин              |                    | 38,70 |
| IO 1081 | Недельное электронное, 2 DIN, 16 A/250 В, 2 DIN, переход на зимнее/летнее время         | 360 ч/1 с                |                    | 41,00 |
| IO 1280 | 2-канальное суточное электронное реле, 2DIN, переход на зимнее/летнее время             | 360 ч/1 мин              |                    | 38,70 |
| IO 1281 | 2-канальное недельное электронное, 2DIN, 16A/250В, 2DIN, переход на зимнее/летнее время | 360 ч/1 с                |                    | 41,00 |
| IO 1070 | Суточное электронное реле, 1DIN, переход на зимнее/летнее время, 16A/250В               | 50 ч/30 мин              |                    | 38,70 |
| IO 1071 | Недельное электронное реле, 1DIN, переход на зимнее/летнее время, 16A/250В AC           | 50 ч/30 мин              |                    | 42,40 |

## Реле времени универсальное, многофункциональное



## Применение

Универсальное многофункциональное реле времени для управления процессами с индикацией вставок и обратного хода. Позволяет реализовать режимы: циклический, задержка на включение, отключение, включение по импульсу и др. (14 режимов). Реле удобно и легко в настройке, имеет защитную прозрачную крышку экрана с возможностью сброса.

| Тип         | Описание   | Запас хода/мин. интервал | Напряжение питания | Цена  |
|-------------|--|--------------------------|--------------------|-------|
| RT200/MT/MF | Многофункциональное, с LCD-дисплеем, 16 A/250 В AC | 99 ч 99 с/0,1 с          | 12-230 В AC/DC     | 38,50 |